

# CALEFACCIÓN, GAS Y VENTILACIÓN

## HEATING, GAS AND VENTILATION



Humidificadores para radiador .....188  
Humidifiers for radiator



Válvulas para radiador .....190  
Valves for radiator



Accesorios para radiador .....194  
Accessories for radiator



Accesorios para salida de gases .....198  
Gas outlet accessories



Tubos corrugados  
para salida de gases .....199  
Gas outlet corrugated tubes



Tubos metálicos  
para salida de gases .....200  
Gas outlet metallic tubes



Tubos plásticos  
para salida de gases .....208  
Gas outlet plastic tubes



Rejillas de ventilación .....212  
Ventilation grids



Reguladores y tubos  
para gas butano .....216  
Regulators and tubes for gas



Racores ermeto para tubos .....218  
Ermeto connectors for pipes



Accesorios para gas .....221  
Accessories for gas

**HUMIDIFICADORES PARA RADIADOR DE CALEFACCIÓN**

Evitan que se reseque el ambiente por el uso de cualquier tipo de calefacción

**HUMIDIFIERS FOR HEATING RADIATOR**

*It prevents the atmosphere from becoming too dry due to heating*



**HUMIDIFICADOR PARA RADIADOR**

En porcelana blanca. 20 cm. alto.

**HUMIDIFIER FOR RADIATOR**

*In white porcelain. 20 cm. high.*

ENVASADO / PACKED		
TIPO/TYPE	CÓDIGO/CODE	
	9543.16.A	12

Precio por envase con 1 humidificador  
Price per pack of 1 humidifier



**HUMIDIFICADOR PARA RADIADOR ONDAS**

En cerámica blanca. 25 cm. alto.

**WAVES HUMIDIFIER FOR RADIATOR**

*In white ceramic. 25 cm. high.*

ENVASADO / PACKED		
TIPO/TYPE	CÓDIGO/CODE	
	9543.12.V	20

Precio por envase con 1 humidificador  
Price per pack of 1 humidifier



**HUMIDIFICADOR PARA RADIADOR**

En porcelana blanca. 23 cm. alto.

**HUMIDIFIER FOR RADIATOR**

*In white porcelain. 23 cm. high.*

ENVASADO / PACKED			
TIPO/TYPE	CÓDIGO/CODE		P.V.P. / v.r.p.
Blanco/white	9543.19.D	12	
Rosas/roses	9543.61.Z	12	

Precio por envase con 1 humidificador  
Price per pack of 1 humidifier



**HUMIDIFICADOR PARA RADIADOR CHIC COLOR**

En porcelana con 4 colores surtidos. De 22 cm. de alto.

**CHIC COLOR HUMIDIFIER FOR RADIATOR**

*In porcelain. with 4 mixed colors. 22 cm. high.*

ENVASADO / PACKED		
TIPO/TYPE	CÓDIGO/CODE	
	9543.54.R	12

Precio por envase con 1 humidificador  
Price per pack of 1 humidifier



**HUMIDIFICADOR PARA RADIADOR SWEET**

En cerámica blanca. 20 cm. alto.

**SWEET HUMIDIFIER FOR RADIATOR**

*In white ceramic. 20 cm. high.*

ENVASADO / PACKED		
TIPO/TYPE	CÓDIGO/CODE	
	9543.18.C	20

Precio por envase con 1 humidificador  
Price per pack of 1 humidifier



**HUMIDIFICADOR PARA RADIADOR RELIEVE CUADRADO**

En cerámica blanca. 17 x 17 cm.

**SQUARE RELIEV HUMIDIFIER FOR RADIATOR**

*In white ceramic. 17 x 17 cm.*

ENVASADO / PACKED		
TIPO/TYPE	CÓDIGO/CODE	
	9543.13.W	13

Precio por envase con 1 humidificador  
Price per pack of 1 humidifier



**HUMIDIFICADOR PARA RADIADOR INFANTIL**

En cerámica blanca. Decoraciones surtidas. 18 cm. alto.

**CHILDREN HUMIDIFIER FOR RADIATOR**

*In white ceramic. Assorted decorations. 18 cm. high.*

ENVASADO / PACKED		
TIPO/TYPE	CÓDIGO/CODE	
	9543.67.F	12

Precio por envase con 1 humidificador  
Price per pack of 1 humidifier



**HUMIDIFICADOR PARA RADIADOR FLORES INVIERNALES**

En cerámica blanca. Decoraciones surtidas. 18 cm. alto.

**WINTER FLOWERS HUMIDIFIER FOR RADIATOR**

*In white ceramic. Assorted decorations. 18 cm. high.*

ENVASADO / PACKED		
TIPO/TYPE	CÓDIGO/CODE	
	9543.66.E	12

Precio por envase con 1 humidificador  
Price per pack of 1 humidifier



**HUMIDIFICADOR PARA RADIADOR CÚBICO**

En cerámica blanca. Colores surtidos. 10 cm. de alto.

**CUBIC HUMIDIFIER FOR RADIATOR**

*In white ceramic. Assorted colors. 10 cm. high.*

ENVASADO / PACKED		
TIPO/TYPE	CÓDIGO/CODE	
	9543.57.U	6

Precio por envase con 1 humidificador  
Price per pack of 1 humidifier



**HUMIDIFICADOR PARA RADIADOR FANTASMA FLUORESCENTE**

En porcelana pintada a mano. Brilla en la oscuridad. 20 cm. alto.

**GHOST HUMIDIFIER FOR RADIATOR**

*In hand-painted porcelain. It lights in the dark. 20 cm. high.*

ENVASADO / PACKED		
TIPO/TYPE	CÓDIGO/CODE	
	9543.69.H	6

Precio por envase con 1 humidificador  
Price per pack of 1 humidifier



**HUMIDIFICADOR PARA RADIADOR OVALADO**

En cerámica blanca. Colores surtidos. 20 cm. alto.

**OVAL HUMIDIFIER FOR RADIATOR**

*In white ceramic. Assorted colors. 20 cm. high.*

ENVASADO / PACKED		
TIPO/TYPE	CÓDIGO/CODE	
	9543.56.T	8

Precio por envase con 1 humidificador  
Price per pack of 1 humidifier



**HUMIDIFICADOR PARA RADIADOR OBLO**

En cerámica blanca. Colores surtidos. 18 cm. alto.

**OBLO HUMIDIFIER FOR RADIATOR**

*In white ceramic. Assorted colors. 18 cm. high.*

ENVASADO / PACKED		
TIPO/TYPE	CÓDIGO/CODE	
	9543.63.B	12

Precio por envase con 1 humidificador  
Price per pack of 1 humidifier



**LLAVE DE MONTAJE PARA RADIADOR**  
Para el montaje de nipples de unión entre los elementos del radiador. Construida en acero.  
**KEY FOR RADIATOR ASSEMBLY**  
For the assembly of union nipples between the elements of the radiator. Built in steel.

**ETIQUETADO / EAN-13 LABEL**

TIPO/TYPE	CÓDIGO/CODE	
	8590.89.S	1

Precio por unidad/Price per unit



**DETENTOR ESCUADRA ROSCAR SALIDA RADIADOR**  
Para tubo de hierro. En latón niquelado.  
**RIGHT-ANGLE OUTLET VALVE FOR RADIATOR, SCREW ON TYPE**  
For iron pipe. In nickel-plated brass.

**SIN ENVASAR / IN BULK**

TIPO/TYPE	CÓDIGO/CODE
3/8"	5312.01.S
1/2"	5312.02.T

Precio por unidad/Price per unit

**ETIQUETADO / EAN-13 LABEL**

TIPO/TYPE	CÓDIGO/CODE	
3/8"	8527.11.K	8
1/2"	8527.12.L	8

Precio por unidad/Price per unit

**ENVASADO / PACKED**

TIPO/TYPE	CÓDIGO/CODE	
3/8"	9527.11.F	6
1/2"	9527.12.G	6

Precio por envase con 1 detentor  
Price per pack of 1 outlet valve



**VÁLVULA ESCUADRA ROSCAR PARA RADIADOR**  
Para tubo de hierro. En latón niquelado y mando anticorrosivo.  
**RIGHT ANGLE VALVE FOR RADIATOR, SCREW ON TYPE**  
For iron pipes. In nickel-plated brass, with heat protection handle.

**SIN ENVASAR / IN BULK**

TIPO/TYPE	CÓDIGO/CODE
3/8"	5310.01.A
1/2"	5310.02.B

Precio por unidad/Price per unit

**ETIQUETADO / EAN-13 LABEL**

TIPO/TYPE	CÓDIGO/CODE	
3/8"	8527.01.Z	6
1/2"	8527.02.A	6

Precio por unidad/Price per unit

**ENVASADO / PACKED**

TIPO/TYPE	CÓDIGO/CODE	
3/8"	9527.01.U	6
1/2"	9527.02.V	6

Precio por envase con 1 válvula completa  
Price per pack of 1 complete valve



**VÁLVULA VACIADO RADIADOR CALEFACCIÓN**  
En latón niquelado.  
**RADIATOR DRAINING VALVE**  
In nickel-plated brass.

**SIN ENVASAR / IN BULK**

TIPO/TYPE	CÓDIGO/CODE
1/2"	5336.01.B

Precio por unidad/Price per unit

**ETIQUETADO / EAN-13 LABEL**

TIPO/TYPE	CÓDIGO/CODE	
1/2"	8527.56.J	12

Precio por unidad/Price per unit

**ENVASADO / PACKED**

TIPO/TYPE	CÓDIGO/CODE	
1/2"	9527.56.E	9

Precio por envase con 1 válvula  
Price per pack of 1 valve



**DETENTOR ESCUADRA DE PRESIÓN PARA RADIADOR**  
Con tuerca de presión compacta. En latón niquelado.  
**RIGHT-ANGLE OUTLET VALVE FOR RADIATOR**  
With compact pressure nut. In nickel-plated brass.

**SIN ENVASAR / IN BULK**

TIPO/TYPE	CÓDIGO/CODE
Cobre 12 mm x 3/8"	5319.01.D
Cobre 15 mm x 1/2"	5319.02.E
Multicapa 16 mm x 3/8"	5319.22.B
Multicapa 20 mm x 1/2"	5319.24.D

Precio por unidad/Price per unit

**ETIQUETADO / EAN-13 LABEL**

TIPO/TYPE	CÓDIGO/CODE	
Cobre 12 mm x 3/8"	8527.49.B	8
Cobre 15 mm x 1/2"	8527.50.C	8
Multicapa 16 mm x 3/8"	8527.17.R	8
Multicapa 20 mm x 1/2"	8527.18.S	8

Precio por unidad/Price per unit

**ENVASADO / PACKED**

TIPO/TYPE	CÓDIGO/CODE	
Cobre 12 mm x 3/8"	9527.49.W	6
Cobre 15 mm x 1/2"	9527.50.X	6
Multicapa 16 mm x 3/8"	9527.17.M	6
Multicapa 20 mm x 1/2"	9527.18.N	6

Precio por envase con 1 detentor  
Price per pack of 1 outlet valve



**VÁLVULA ESCUADRA DE PRESIÓN PARA RADIADOR**  
Con tuerca de presión compacta. En latón niquelado y mando anticorrosivo.  
**RIGHT-ANGLE VALVE FOR RADIATOR**  
With compact pressure nut. In nickel-plated brass, with heat protection handle.

**SIN ENVASAR / IN BULK**

TIPO/TYPE	CÓDIGO/CODE
Cobre 12 mm x 3/8"	5318.01.U
Cobre 15 mm x 1/2"	5318.02.V
Multicapa 16 mm x 3/8"	5318.22.S
Multicapa 20 mm x 1/2"	5318.24.U

Precio por unidad/Price per unit

**ETIQUETADO / EAN-13 LABEL**

TIPO/TYPE	CÓDIGO/CODE	
Cobre 12 mm x 3/8"	8527.47.Z	6
Cobre 15 mm x 1/2"	8527.48.A	6
Multicapa 16 mm x 3/8"	8527.15.P	6
Multicapa 20 mm x 1/2"	8527.16.Q	6

Precio por unidad/Price per unit

**ENVASADO / PACKED**

TIPO/TYPE	CÓDIGO/CODE	
Cobre 12 mm x 3/8"	9527.47.U	6
Cobre 15 mm x 1/2"	9527.48.V	6
Multicapa 16 mm x 3/8"	9527.15.K	6
Multicapa 20 mm x 1/2"	9527.16.L	6

Precio por envase con 1 válvula completa  
Price per pack of 1 complete valve



**VÁLVULA TERMOSTÁTICA DE PRESIÓN PARA RADIADOR**  
Control independiente de cada radiador, logrando gran ahorro de energía y confort personalizado. En latón niquelado y mando anticorrosivo.  
**THERMOSTATIC VALVE FOR RADIATOR**  
Controls each of the radiators separately, saving energy and providing personalised comfort. In nickel-plated brass and anti-corrosive control.

**SIN ENVASAR / IN BULK**

TIPO/TYPE	CÓDIGO/CODE
Cobre 12 mm x 3/8"	5317.01.L
Cobre 15 mm x 1/2"	5317.02.M
Multicapa 16 mm x 3/8"	5317.22.J
Multicapa 20 mm x 1/2"	5317.24.U

Precio por unidad/Price per unit

**ETIQUETADO / EAN-13 LABEL**

TIPO/TYPE	CÓDIGO/CODE	
Cobre 12 mm x 3/8"	8527.45.W	6
Cobre 15 mm x 1/2"	8527.46.X	6
Multicapa 16 mm x 3/8"	8527.20.U	6
Multicapa 20 mm x 1/2"	8527.21.V	6

Precio por unidad/Price per unit

**ENVASADO / PACKED**

TIPO/TYPE	CÓDIGO/CODE	
Cobre 12 mm x 3/8"	9527.45.S	2
Cobre 15 mm x 1/2"	9527.46.T	2
Multicapa 16 mm x 3/8"	9527.20.Q	2
Multicapa 20 mm x 1/2"	9527.21.R	2

Precio por envase con 1 válvula completa  
Price per pack of 1 complete valve



**VÁLVULA TERMOSTÁTICA MONOTUBO PARA RADIADOR**  
Cumple la función de llave y detentor al mismo tiempo. Control independiente de cada radiador, logrando gran ahorro de energía y confort personalizado. Sensor termostático de cera líquida. Con tuerca de presión compacta. En latón niquelado y mando anticorrosivo.  
**THERMOSTATIC SINGLE-PIPE VALVE FOR RADIATOR**  
This key fulfills the function of right angle and outlet valves at the same time. Controls each of the radiators separately, saving energy and providing personalised comfort. Thermostatic sensor of liquid wax. With compact pressure nut. In nickel-plated brass and anticorrosive control handle.

**SIN ENVASAR / IN BULK**

TIPO/TYPE	CÓDIGO/CODE
Cobre 15 mm x 1/2"	5321.02.W
Multicapa 16 mm x 1/2"	5321.22.T

Precio por unidad/Price per unit

**ETIQUETADO / EAN-13 LABEL**

TIPO/TYPE	CÓDIGO/CODE	
Cobre 15 mm x 1/2"	8527.54.G	10
Multicapa 16 mm x 1/2"	8527.27.C	10

Precio por unidad/Price per unit

**ENVASADO / PACKED**

TIPO/TYPE	CÓDIGO/CODE	
Cobre 15 mm x 1/2"	9527.54.C	2
Multicapa 16 mm x 1/2"	9527.27.X	2

Precio por envase con 1 válvula completa/Price per pack of 1 complete valve



**VÁLVULA MONOTUBO PARA RADIADOR**  
Esta llave cumple la función de llave y detentor al mismo tiempo. Con tuerca de presión compacta. En latón niquelado y mando anticorrosivo.  
**SINGLE-PIPE VALVE FOR RADIATOR**  
This key fulfills the function of right angle and outlet valves at the same time. With compact pressure nut. In nickel-plated brass and anticorrosive control handle.

**SIN ENVASAR / IN BULK**

TIPO/TYPE	CÓDIGO/CODE
Cobre 15 mm x 1/2"	5320.02.N
Multicapa 16 mm x 1/2"	5320.22.K

Precio por unidad/Price per unit

**ETIQUETADO / EAN-13 LABEL**

TIPO/TYPE	CÓDIGO/CODE	
Cobre 15 mm x 1/2"	8527.53.F	6
Multicapa 16 mm x 1/2"	8527.25.A	6

Precio por unidad/Price per unit

**ENVASADO / PACKED**

TIPO/TYPE	CÓDIGO/CODE	
Cobre 15 mm x 1/2"	9527.53.B	2
Multicapa 16 mm x 1/2"	9527.25.V	2

Precio por envase con 1 válvula completa/Price per pack of 1 complete valve



**CONJUNTO DE TAPONES UNIVERSAL**  
Para radiadores con llaves y detentor. Permite todas las combinaciones posibles de colocación. Contiene: 2 tapones de 1" izquierdos, 2 tapones de 1" derechos, 1 tapón ciego, 1 purgador y 4 juntas de 1".  
**UNIVERSAL RADIATOR PLUG SET**  
For radiator installations with angle and outlet valves. Allows all possible combinations. Composing: 2 left plugs of 1", 2 right plugs of 1", 1 plug, 1 air purger and 4 seals of 1".

**ENVASADO / PACKED**

TIPO/TYPE	CÓDIGO/CODE	
3/8"	9527.42.P	12
1/2"	9527.43.Q	12

Precio por envase con 1 conjunto completo  
Price per pack of 1 complete set

IZQUIERDA

DERECHA



ROSCAR

CONJUNTO PARA RADIADOR IZQUIERDA

Para tubos de hierro y cobre.  
Contiene: Válvula, detentor, 4 tapones, 4 juntas y 1 purgador orientable.

**RADIATOR SET**  
For iron and copper pipes.  
Comprising: Valve, outlet valve, 4 plugs, 4 seals and 1 swivel air purger.

ETIQUETADO/EAN-13 LABEL		
TIPO/TYPE	CÓDIGO/CODE	
3/8"	8527.38.P	5
1/2"	8527.40.R	5

ENVASADO/PACKED		
TIPO/TYPE	CÓDIGO/CODE	
3/8"	9527.38.K	5
1/2"	9527.40.M	5

Precio por envase con 1 conjunto completo  
Price per pack of 1 complete set

PRESIÓN

CONJUNTO PARA RADIADOR IZQUIERDA

Para tubo de cobre.  
Contiene: Válvula, detentor, 4 tapones, 4 juntas y 1 purgador orientable.

**RADIATOR SET**  
For copper pipe.  
Comprising: Valve, outlet valve, 4 plugs, 4 seals, and 1 swivel air purger.

ETIQUETADO/EAN-13 LABEL		
TIPO/TYPE	CÓDIGO/CODE	
12mm.x 3/8"	8527.34.K	5
15mm.x 1/2"	8527.36.M	5

ENVASADO/PACKED		
TIPO/TYPE	CÓDIGO/CODE	
12mm.x 3/8"	9527.34.F	5
15mm.x 1/2"	9527.36.H	5

Precio por envase con 1 conjunto completo  
Price per pack of 1 complete set

PRESIÓN TERMOSTÁTICO

CONJUNTO TERMOSTÁTICO PARA RADIADOR IZQUIERDA

Para tubo de cobre.  
Contiene: Válvula, cabezal termostático, detentor, 4 tapones, 4 juntas y 1 purgador orientable.

**THERMOSTATIC RADIATOR SET**  
For copper pipe.  
Comprising: Valve, thermostatic head, outlet valve, 4 plugs, 4 seals and 1 swivel air purger.

ETIQUETADO/EAN-13 LABEL		
TIPO/TYPE	CÓDIGO/CODE	
15mm.x 1/2"	8527.32.H	5

Precio por unidad/Price per unit

ENVASADO/PACKED		
TIPO/TYPE	CÓDIGO/CODE	
15mm.x 1/2"	9527.32.D	5

Precio por envase con 1 conjunto completo  
Price per pack of 1 complete set

ROSCAR

CONJUNTO PARA RADIADOR DERECHA

Para tubos de hierro y cobre.  
Contiene: Válvula, detentor, 4 tapones, 4 juntas, 1 purgador orientable.

**RADIATOR SET**  
For iron and copper pipes.  
Comprising: Valve, outlet valve, 4 plugs, 4 seals, 1 swivel air purger.

ETIQUETADO/EAN-13 LABEL		
TIPO/TYPE	CÓDIGO/CODE	
3/8"	8527.39.Q	5
1/2"	8527.41.S	5

ENVASADO/PACKED		
TIPO/TYPE	CÓDIGO/CODE	
3/8"	9527.39.L	5
1/2"	9527.41.N	5

Precio por envase con 1 conjunto completo  
Price per pack of 1 complete set

PRESIÓN

CONJUNTO PARA RADIADOR DERECHA

Para tubo de cobre.  
Contiene: Válvula, detentor, 4 tapones, 4 juntas y 1 purgador orientable.

**RADIATOR SET**  
For copper pipe.  
Comprising: Valve, outlet valve, 4 plugs, 4 seals, and 1 swivel air purger.

ETIQUETADO/EAN-13 LABEL		
TIPO/TYPE	CÓDIGO/CODE	
12mm.x 3/8"	8527.35.L	5
15mm.x 1/2"	8527.37.N	5

ENVASADO/PACKED		
TIPO/TYPE	CÓDIGO/CODE	
12mm.x 3/8"	9527.35.G	5
15mm.x 1/2"	9527.37.J	5

Precio por envase con 1 conjunto completo  
Price per pack of 1 complete set

PRESIÓN TERMOSTÁTICO

CONJUNTO TERMOSTÁTICO PARA RADIADOR DERECHA

Para tubo de cobre.  
Contiene: Válvula, cabezal termostático, detentor, 4 tapones, 4 juntas y 1 purgador orientable.

**THERMOSTATIC RADIATOR SET**  
For copper pipe.  
Comprising: Valve, thermostatic head, outlet valve, 4 plugs, 4 seals and 1 swivel air purger.

ETIQUETADO/EAN-13 LABEL		
TIPO/TYPE	CÓDIGO/CODE	
15mm.x 1/2"	8527.33.J	5

Precio por unidad/Price per unit

ENVASADO/PACKED		
TIPO/TYPE	CÓDIGO/CODE	
15mm.x 1/2"	9527.33.E	5

Precio por envase con 1 conjunto completo  
Price per pack of 1 complete set



**TAPÓN RADIADOR CALEFACCIÓN**  
En acero cincado. De 1". 42mm. Ø  
**RADIATOR PLUG**  
In zinc-plated steel. 1". 42mm. Ø

SIN ENVASAR/IN BULK	
TIPO/TYPE	CÓDIGO/CODE
Ciego - Derecha Without hole - Right	5348.01.F
Ciego - Izquierda Without hole - Left	5348.02.G
1/8" - Derecha/Right	5348.03.H
1/8" - Izquierda/Left	5348.04.J
3/8" - Derecha/Right	5348.05.K
3/8" - Izquierda/Left	5348.06.L
1/2" - Derecha/Right	5348.07.M
1/2" - Izquierda/Left	5348.08.N

Precio por unidad/Price per unit

ETIQUETADO/EAN-13 LABEL	
TIPO/TYPE	CÓDIGO/CODE
Ciego - Derecha Without hole - Right	8543.31.V 20
Ciego - Izquierda Without hole - Left	8543.32.W 20
1/8" - Derecha/Right	8543.33.X 20
1/8" - Izquierda/Left	8543.34.Z 20
3/8" - Derecha/Right	8543.35.A 20
3/8" - Izquierda/Left	8543.36.B 20
1/2" - Derecha/Right	8543.37.C 20
1/2" - Izquierda/Left	8543.38.D 20

Precio por unidad/Price per unit

ENVASADO/PACKED	
TIPO/TYPE	CÓDIGO/CODE
Ciego - Derecha Without hole - Right	9543.31.R 9
Ciego - Izquierda Without hole - Left	9543.32.S 9
1/8" - Derecha/Right	9543.33.T 9
1/8" - Izquierda/Left	9543.34.U 9
3/8" - Derecha/Right	9543.35.V 9
3/8" - Izquierda/Left	9543.36.W 9
1/2" - Derecha/Right	9543.37.X 9
1/2" - Izquierda/Left	9543.38.Z 9

Precio por envase con 1 tapón  
Price per pack of 1 plug



**TAPÓN PARA REDUCCIÓN DE RADIADOR**  
En acero cincado. Con junta. De 1/2".  
**PLUG FOR RADIATOR REDUCTION**  
In zinc-plated steel. With seal. 1/2".

SIN ENVASAR/IN BULK	
TIPO/TYPE	CÓDIGO/CODE
1/2"	5337.02.L

Precio por unidad/Price per unit

ETIQUETADO/EAN-13 LABEL	
TIPO/TYPE	CÓDIGO/CODE
1/2"	8543.79.X 20

Precio por unidad/Price per unit

ENVASADO/PACKED	
TIPO/TYPE	CÓDIGO/CODE
1/2"	9543.79.T 12

Precio por envase con 1 tapón  
Price per pack of 1 plug



**SOPORTE RADIADOR CALEFACCIÓN**  
Tipo atornillar. En hierro.  
**RADIATOR SUPPORT**  
Screw-type. In iron.

SIN ENVASAR/IN BULK	
TIPO/TYPE	CÓDIGO/CODE
100mm. saliente/protruding	4113.21.N
120mm. saliente/protruding	4113.22.P
140mm. saliente/protruding	4113.23.Q

Precio por unidad/Price per unit

ETIQUETADO/EAN-13 LABEL	
TIPO/TYPE	CÓDIGO/CODE
100mm. saliente/protruding	8543.93.N 25
120mm. saliente/protruding	8543.94.P 25
140mm. saliente/protruding	8543.95.Q 25

Precio por unidad/Price per unit

Precio por unidad/Price per unit



**NIPPLE PARA RADIADOR**  
Derecha - Izquierda. En acero.  
**NIPPLE FOR RADIATOR**  
Right - left. In steel.

SIN ENVASAR/IN BULK	
TIPO/TYPE	CÓDIGO/CODE
1"	5347.01.W

Precio por unidad/Price per unit

ETIQUETADO/EAN-13 LABEL	
TIPO/TYPE	CÓDIGO/CODE
1"	8543.20.J 20

Precio por unidad/Price per unit

ENVASADO/PACKED	
TIPO/TYPE	CÓDIGO/CODE
1"	9543.20.E 6

Precio por envase con 1 nipple  
Price per pack of 1 nipple



**SOPORTE DE UÑAS PARA RADIADOR**  
Para radiadores de aluminio. En plástico blanco de alta resistencia.  
**RADIATOR SUPPORT**  
For aluminium radiators. In high resistance plastic.

SIN ENVASAR/IN BULK	
TIPO/TYPE	CÓDIGO/CODE
1 uña/1 nail	4115.01.J
2 uñas/2 nails	4115.02.K

Precio por unidad/Price per unit

ETIQUETADO/EAN-13 LABEL	
TIPO/TYPE	CÓDIGO/CODE
1/2"	8543.86.F 12
3/4"	8543.87.G 12

Precio por unidad/Price per unit

Precio por unidad/Price per unit



**SOPORTE RADIADOR REGULABLE**  
Capacidad de desplazamiento vertical: 10mm. por soporte. En acero.  
**ADJUSTABLE RADIATOR SUPPORT**  
Vertical displacement capacity: 10mm. per support. In steel.

SIN ENVASAR/IN BULK	
TIPO/TYPE	CÓDIGO/CODE
Cincado/Zinc-plated	4111.01.Z
Blanco/White	4111.02.A

Precio por unidad/Price per unit

ETIQUETADO/EAN-13 LABEL	
TIPO/TYPE	CÓDIGO/CODE
Cincado/Zinc-plated	8543.99.U 25
Blanco/White	8543.89.J 25

Precio por unidad/Price per unit

Precio por envase con 2 soportes completos  
Price per set of 2 complete supports



**SOPORTE RADIADOR UNIVERSAL**  
Se adapta a todos los modelos. En acero pintado en epoxi blanco.  
**UNIVERSAL RADIATOR SUPPORT**  
Adaptable to all models. In white epoxy painted steel.

SIN ENVASAR/IN BULK	
TIPO/TYPE	CÓDIGO/CODE
	4116.01.S

Precio por juego con 2 soportes completos  
Price per set of 2 complete supports

ETIQUETADO/EAN-13 LABEL	
TIPO/TYPE	CÓDIGO/CODE
	8543.92.M 12

Precio por juego con 2 soportes completos  
Price per set of 2 complete supports

Precio por juego con 2 soportes completos  
Price per set of 2 complete supports



**PLAFÓN ABIERTO DOBLE**  
Para tubos de 10 a 22mm.Ø. En plástico blanco.  
**DOUBLE OPENED TAP SHIELD**  
For 10 to 22mm.Ø pipe. In white plastic.

SIN ENVASAR/IN BULK	
TIPO/TYPE	CÓDIGO/CODE
	4581.11.W

Precio por unidad / Price per unit

ETIQUETADO/EAN-13 LABEL	
TIPO/TYPE	CÓDIGO/CODE
	8523.10.Z 10

Precio por unidad / Price per unit

ENVASADO/PACKED	
TIPO/TYPE	CÓDIGO/CODE
	9523.10.U 9

Precio por envase con 2 plafones  
Price per pack of 2 shields



**PLAFÓN DE 2 PIEZAS DOBLE**  
Para tubos de 10 a 22mm.Ø. En plástico blanco.  
**TWO PIECES DOUBLE TAP SHIELD**  
For 10 to 22mm.Ø pipe. In white plastic.

SIN ENVASAR/IN BULK	
TIPO/TYPE	CÓDIGO/CODE
	4582.11.F

Precio por unidad / Price per unit

ETIQUETADO/EAN-13 LABEL	
TIPO/TYPE	CÓDIGO/CODE
	8523.14.D 10

Precio por unidad / Price per unit

ENVASADO/PACKED	
TIPO/TYPE	CÓDIGO/CODE
	9523.14.Z 6

Precio por envase con 2 plafones  
Price per pack of 2 shields



**PLAFÓN ABIERTO SENCILLO**  
Para tubos de 10 a 22mm.Ø. En plástico blanco.  
**OPENED TAP SHIELD**  
For 10 to 22mm.Ø pipe. In white plastic.

SIN ENVASAR/IN BULK	
TIPO/TYPE	CÓDIGO/CODE
	4581.01.L

Precio por unidad / Price per unit

ETIQUETADO/EAN-13 LABEL	
TIPO/TYPE	CÓDIGO/CODE
	8523.09.X 10

Precio por unidad / Price per unit

ENVASADO/PACKED	
TIPO/TYPE	CÓDIGO/CODE
	9523.09.T 9

Precio por envase con 2 plafones  
Price per pack of 2 shields



**PLAFÓN DE 2 PIEZAS SENCILLO**  
Para tubos de 10 a 22mm.Ø. En plástico blanco.  
**TWO PIECES SIMPLE TAP SHIELD**  
For 10 to 22mm.Ø pipe. In white plastic.

SIN ENVASAR/IN BULK	
TIPO/TYPE	CÓDIGO/CODE
	4582.01.U

Precio por unidad / Price per unit

ETIQUETADO/EAN-13 LABEL	
TIPO/TYPE	CÓDIGO/CODE
	8523.13.C 10

Precio por unidad / Price per unit

ENVASADO/PACKED	
TIPO/TYPE	CÓDIGO/CODE
	9523.13.X 6

Precio por envase con 2 plafones  
Price per pack of 2 shields





**ARMARIO UNIVERSAL PARA CALDERAS**  
Mantiene la caldera protegida en el exterior.  
De 100 x 55 x 44 cm. Con llave y cerradura.  
En acero pintado blanco.

**UNIVERSAL CUPBOARD FOR BOILER**  
Keeps protected the boiler in exteriors.  
100 x 55 x 44 cm. With key and lock.  
In white painted steel.

ETIQUETADO / EAN-13 LABEL	
TIPO/TYPE	CÓDIGO/CODE
	8148.05.H 1

Precio por unidad / Price per unit



**DEFLECTOR EÓLICO**  
En chapa galvanizada. Uso exterior.

**EOLIAN DEFLECTOR**  
In galvanized plate. External use.

ETIQUETADO / EAN-13 LABEL	
TIPO/TYPE	CÓDIGO/CODE
120 mm. Ø	8547.81.K 1
150 mm. Ø	8547.82.L 1
200 mm. Ø	8547.84.N 1

Precio por unidad / Price per unit



**DEFLECTOR EÓLICO INOXIDABLE**  
En acero inoxidable. Uso exterior.

**STAINLESS STEEL CHIPNEY CAP**  
In stainless-steel. External use.

ETIQUETADO / EAN-13 LABEL	
TIPO/TYPE	CÓDIGO/CODE
120 mm. Ø	8547.90.U 1
150 mm. Ø	8547.92.W 1

Precio por unidad / Price per unit



**EXTRACTOR ÓPTIMA**  
15 x 15 cm, 14W, 97 m3/h, 35 db.

**ÓPTIMA EXHAUST FAN**  
15 x 15 cm, 14W, 97 m3/h, 35 db.

ENVASADO / PACKED	
TIPO/TYPE	CÓDIGO/CODE
100 mm.	9547.77.B 1

Precio por envase con 1 unidad  
Price per pack of 1 unit



**EXTRACTOR EURO**  
16 x 16 cm, 14W, 85 m3/h, 35 db.

**EURO EXHAUST FAN**  
16 x 16 cm, 14W, 85 m3/h, 35 db.

ENVASADO / PACKED	
TIPO/TYPE	CÓDIGO/CODE
100 mm.	9547.79.D 1

Precio por envase con 1 unidad  
Price per pack of 1 unit



**EXTRACTOR SLIM**  
16 x 16 cm, 7,80W, 90 m3/h, 25 db.

**SLIM EXHAUST FAN**  
16 x 16 cm, 7,80W, 90 m3/h, 25 db.

ENVASADO / PACKED	
TIPO/TYPE	CÓDIGO/CODE
100 mm.	9547.78.C 1

Precio por envase con 1 unidad  
Price per pack of 1 unit



**DEFLECTOR EXTERIOR 3 DISCOS**  
En chapa lacada en epoxi blanco.

**EXTERIOR DEFLECTOR 3 DISCS**  
In white epoxy laquered plate.

SIN ENVASAR / IN BULK	
TIPO/TYPE	CÓDIGO/CODE
100 mm. Ø	1061.03.E
110 mm. Ø	1061.04.F
120 mm. Ø	1061.05.G
125 mm. Ø	1061.06.H

Precio por unidad / Price per unit

ETIQUETADO / EAN-13 LABEL	
TIPO/TYPE	CÓDIGO/CODE
100 mm. Ø	8548.63.Z 1
110 mm. Ø	8548.64.A 1
120 mm. Ø	8548.65.B 1
125 mm. Ø	8548.66.C 1

Precio por unidad / Price per unit



**EXTRACTOR AURA**  
15,5 x 15,5 cm, 8,40W, 90 m3/h, 25 db.

**AURA EXHAUST FAN**  
15,5 x 15,5 cm, 8,40W, 90 m3/h, 25 db.

ENVASADO / PACKED	
TIPO/TYPE	CÓDIGO/CODE
100 mm.	9547.80.E 1

Precio por envase con 1 unidad  
Price per pack of 1 unit



**TUBO FLEXIBLE PARA SALIDA DE GASES, BLANCO**  
En aluminio lacado en blanco corrugado estirable de alta resistencia (300° de temperatura)

**WHITE FLEXIBLE TUBE FOR GASES OUTLET**  
In highly resistant (300°), white laquered plate stretchable, corrugated aluminium.

De 20 cm. largo, estirable hasta 100 cm.	
ETIQUETADO / EAN-13 LABEL	
TIPO/TYPE	CÓDIGO/CODE
100 mm. Ø	8547.41.R 1
110 mm. Ø	8547.51.C 1
120 mm. Ø	8547.61.N 1
150 mm. Ø	8547.71.Z 1

Precio por unidad / Price per unit

De 40 cm. largo, estirable hasta 200 cm.	
ETIQUETADO / EAN-13 LABEL	
TIPO/TYPE	CÓDIGO/CODE
100 mm. Ø	8547.42.S 1
110 mm. Ø	8547.52.D 1
120 mm. Ø	8547.62.P 1
150 mm. Ø	8547.72.A 1

Precio por unidad / Price per unit

De 60 cm. largo, estirable hasta 300 cm.	
ETIQUETADO / EAN-13 LABEL	
TIPO/TYPE	CÓDIGO/CODE
100 mm. Ø	8547.43.T 1
110 mm. Ø	8547.53.E 1
120 mm. Ø	8547.63.Q 1
150 mm. Ø	8547.73.B 1

Precio por unidad / Price per unit



**TUBO FLEXIBLE PARA SALIDA DE GASES, ALUMINIO**  
En aluminio corrugado estirable de alta resistencia (300° de temperatura)

**ALUMINIUM FLEXIBLE TUBE FOR GASES OUTLET**  
In highly resistant (300°), stretchable, corrugated aluminium

De 20 cm. largo, estirable hasta 100 cm.	
ETIQUETADO / EAN-13 LABEL	
TIPO/TYPE	CÓDIGO/CODE
100 mm. Ø	8547.01.X 1
110 mm. Ø	8547.11.J 1
120 mm. Ø	8547.21.U 1
150 mm. Ø	8547.31.F 1

Precio por unidad / Price per unit

De 40 cm. largo, estirable hasta 200 cm.	
ETIQUETADO / EAN-13 LABEL	
TIPO/TYPE	CÓDIGO/CODE
100 mm. Ø	8547.02.Z 1
110 mm. Ø	8547.12.K 1
120 mm. Ø	8547.22.V 1
150 mm. Ø	8547.32.G 1

Precio por unidad / Price per unit

De 60 cm. largo, estirable hasta 300 cm.	
ETIQUETADO / EAN-13 LABEL	
TIPO/TYPE	CÓDIGO/CODE
100 mm. Ø	8547.03.A 1
110 mm. Ø	8547.13.L 1
120 mm. Ø	8547.23.W 1
150 mm. Ø	8547.33.H 1

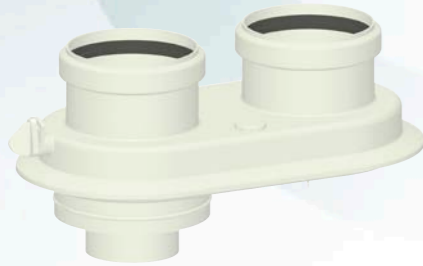
Precio por unidad / Price per unit

De 100 cm. largo, estirable hasta 500 cm.	
SIN ENVASAR / IN BULK	
TIPO/TYPE	CÓDIGO/CODE
100 mm. Ø	2030.01.D
110 mm. Ø	2030.11.P
120 mm. Ø	2030.12.Q
130 mm. Ø	2030.13.R
150 mm. Ø	2030.15.T

Precio por unidad / Price per unit

CALDERAS CONDENSACIÓN BIFLUJO

CALDERAS CONDENSACIÓN BIFLUJO



**ADAPTADOR BIFLUJO 80 MM. PARA CALDERAS DE CONDENSACIÓN BAXI-ROCA**

Compatible: VISSMANN, REMEHA, ARGO, ROTEX.

**BIFLUX ADAPTER 80 MM. FOR BAXI-ROCA CONDENSING BOILERS**

Compatible: VISSMANN, REMEHA, ARGO, ROTEX.

ETIQUETADO/EAN-13 LABEL		
TIPO/TYPE	CÓDIGO/CODE	
	8147.83.J	1

Precio por unidad / Price per unit



**ADAPTADOR BIFLUJO 80 MM. PARA CALDERAS DE CONDENSACIÓN FERROLI**

Compatible: SIME, BIASI, FONDITAL, LAMBORGHINI, NOVA, FLORIDA, RADIANT, SAVIO, UNICAL, ITALTHERM, BALTUR, JOANNES, AIRFEL.

**BIFLUX ADAPTER 80 MM. FOR FERROLI CONDENSING BOILERS**

Compatible: SIME, BIASI, FONDITAL, LAMBORGHINI, NOVA, FLORIDA, RADIANT, SAVIO, UNICAL, ITALTHERM, BALTUR, JOANNES, AIRFEL.

ETIQUETADO/EAN-13 LABEL		
TIPO/TYPE	CÓDIGO/CODE	
	8147.84.K	1

Precio por unidad / Price per unit



**CODO MACHO-HEMBRA BIFLUJO DE 90° DE 80 MM Ø.**

En polipropileno blanco y juntas en EPDM. Soporta temperaturas de trabajo hasta 120°.

**90° MALE-FEMALE DOUBLE FLOW BEND**

80 mm Ø. In white polypropylene and EPDM joints. Supports works temperatures of 120°.

ETIQUETADO/EAN-13 LABEL		
TIPO/TYPE	CÓDIGO/CODE	
	8147.76.B	1

Precio por unidad / Price per unit



**CODO MACHO-HEMBRA BIFLUJO DE 45° De 80 mm Ø.**

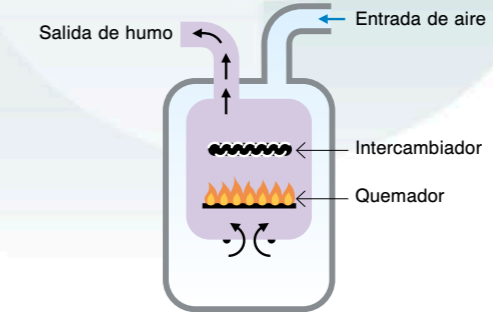
En polipropileno blanco y juntas en EPDM. Soporta temperaturas de trabajo hasta 120°.

**45° MALE-FEMALE DOUBLE FLOW BEND**

80 mm Ø. In white polypropylene and EPDM joints. Supports works temperatures of 120°.

ETIQUETADO/EAN-13 LABEL		
TIPO/TYPE	CÓDIGO/CODE	
	8147.75.A	1

Precio por unidad / Price per unit



**EMBELLECEDOR PARA TUBOS**  
En EPDM blanco.

**GAS OUTLET PIPE TRIM CAP**  
In white EPDM.

**SIN ENVASAR/IN BULK**

TIPO/TYPE	CÓDIGO/CODE
80 mm Ø	1059.02.L

Precio por unidad / Price per unit

**ETIQUETADO/EAN-13 LABEL**

TIPO/TYPE	CÓDIGO/CODE	
80 mm Ø	8548.24.G	6

Precio por unidad / Price per unit



**TUBO BIFLUJO PARA SALIDA DE GASES**  
De 80 mm Ø.

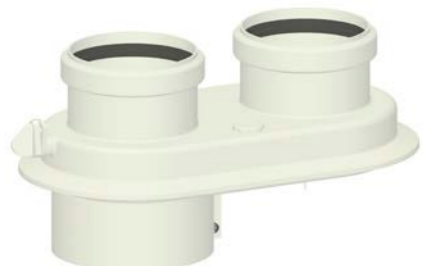
En polipropileno blanco y juntas en EPDM. Soporta temperaturas de trabajo hasta 120°.

**DOUBLE FLOW GAS OUTLET PIPE IN ALUMINIUM**

80 mm Ø. In white polypropylene and EPDM joints. Supports works temperatures of 120°.

ETIQUETADO/EAN-13 LABEL		
TIPO/TYPE	CÓDIGO/CODE	
25 cm.	8147.31.C	1
50 cm.	8147.32.D	1
100 cm.	8147.33.E	1
150 cm.	8147.34.F	1

Precio por unidad / Price per unit



**ADAPTADOR BIFLUJO 80 MM. PARA CALDERAS DE CONDENSACIÓN VAILLANT**

Compatible: ARISTON, BERETTA, VAILLANT (NO ECOTEC PLUS), CHAFFOTEAUX, ECOFLAM, RHEEM RADI, RIELLO, SYLBER, YGNIS, ATLANTIC.

**BIFLUX ADAPTER 80 MM. FOR VAILLANT CONDENSING BOILERS**

Compatible: ARISTON, BERETTA, VAILLANT (NO ECOTEC PLUS), CHAFFOTEAUX, ECOFLAM, RHEEM RADI, RIELLO, SYLBER, YGNIS, ATLANTIC.

ETIQUETADO/EAN-13 LABEL		
TIPO/TYPE	CÓDIGO/CODE	
	8147.85.L	1

Precio por unidad / Price per unit



**ADAPTADOR BIFLUJO 80 MM. PARA CALDERAS DE CONDENSACIÓN JUNKERS BOSCH**

Compatible: HERMANN, ATON.

**BIFLUX ADAPTER 80 MM. FOR JUNKERS BOSCH CONDENSING BOILERS**

Compatible: HERMANN, ATON.

ETIQUETADO/EAN-13 LABEL		
TIPO/TYPE	CÓDIGO/CODE	
	8147.86.M	1

Precio por unidad / Price per unit



**ADAPTADOR BIFLUJO 80 MM. PARA CALDERAS DE CONDENSACIÓN SAUNIER DUVAL**

Compatible: HERMANN, ATON.

**BIFLUX ADAPTER 80 MM. FOR SAUNIER DUVAL CONDENSING BOILERS**

Compatible: HERMANN, ATON.

ETIQUETADO/EAN-13 LABEL		
TIPO/TYPE	CÓDIGO/CODE	
	8147.87.N	1

Precio por unidad / Price per unit



**DEFLECTOR EXTERIOR ASPIRACIÓN**

De 80 mm Ø.  
En nylon blanco.

**ASPIRATION EXTERIOR DEFLECTOR**

80 mm Ø. In white nylon

ETIQUETADO/EAN-13 LABEL		
TIPO/TYPE	CÓDIGO/CODE	
	8548.43.C	6

Precio por unidad / Price per unit



**DEFLECTOR EXTERIOR EVACUACIÓN**

De 80 mm Ø.  
En acero inoxidable.

**EVACUATION EXTERIOR DEFLECTOR**

80 mm Ø. In stainless steel.

ETIQUETADO/EAN-13 LABEL		
TIPO/TYPE	CÓDIGO/CODE	
	8548.42.B	6

Precio por unidad / Price per unit



**ABRAZADERA MURAL PARA TUBOS**

En chapa lacada en epoxi blanco.

**WALL CLAMP FOR PIPES**

Laquered in white epoxi.

**SIN ENVASAR/IN BULK**

TIPO/TYPE	CÓDIGO/CODE
80mm. Ø	1041.04.G
100mm. Ø	1041.06.J
110mm. Ø	1041.08.L
125mm. Ø	1041.07.K

Precio por unidad / Price per unit

**ETIQUETADO/EAN-13 LABEL**

TIPO/TYPE	CÓDIGO/CODE	
80mm. Ø	8548.00.F	10
100mm. Ø	8548.01.G	10
110mm. Ø	8548.03.J	10
125mm. Ø	8548.02.H	10

Precio por unidad / Price per unit



CALDERAS DE CONDENSACIÓN



**CODO DE 45° PARA CALDERA DE CONDENSACIÓN**

De 60/100 mm Ø. Tubo exterior fabricado en aluminio pintado en blanco e interior fabricado en Polipropileno. Juntas en EPDM. Temperatura de trabajo máxima 120°C.

**45° BEND FOR CONDENSATION BOILER**

60/100 mm Ø. Outside pipe of white painted aluminium and inside pipe of white Polypropilene. Supports works temperatures of 120°C.

ETIQUETADO/EAN-13 LABEL

TIPO/TYPE	CÓDIGO/CODE	
	8148.51.H	2

Precio por unidad / Price per unit



**CODO DE 90° PARA CALDERA DE CONDENSACIÓN**

De 60/100 mm Ø. Tubo exterior fabricado en aluminio pintado en blanco e interior fabricado en Polipropileno. Juntas en EPDM. Temperatura de trabajo máxima 120°C.

**90° BEND FOR CONDENSATION BOILER**

60/100 mm Ø. Outside pipe of white painted aluminium and inside pipe of white Polypropilene. Supports works temperatures of 120°C.

ETIQUETADO/EAN-13 LABEL

TIPO/TYPE	CÓDIGO/CODE	
	8148.53.K	2

Precio por unidad / Price per unit



**CASQUILLO CON TOMA DE CONDENSADOS PARA CALDERA DE CONDENSACIÓN**

De 60/100 mm Ø. Con casquillo para la toma de muestras de condensados. Tubo exterior fabricado en aluminio pintado en blanco e interior fabricado en Polipropileno. Juntas en EPDM. Temperatura de trabajo máxima 120°C.

**UNIÓN COLLAR WITH CONDENSATION CAPTURE FOR CONDENSATION BOILER**

60/100 mm Ø. With condensation sample capture acces. Outside pipe of white painted aluminium and inside pipe of white Polypropilene. Supports works temperatures of 120°C.

ETIQUETADO/EAN-13 LABEL

TIPO/TYPE	CÓDIGO/CODE	
	8148.55.M	2

Precio por unidad / Price per unit



**DEFLECTOR PARA CALDERA DE CONDENSACIÓN**

De 60/100 mm Ø. Tubo exterior e interior fabricado en aluminio pintado en blanco. Temperatura de trabajo máxima 120°C.

**DEFLECTOR FOR CONDENSATION BOILER**

60/100 mm Ø. Outside and inside pipe of white painted aluminium. Supports works temperatures of 120°C.

ETIQUETADO/EAN-13 LABEL

TIPO/TYPE	CÓDIGO/CODE	
	8148.42.X	6

Precio por unidad / Price per unit

CALDERAS DE CONDENSACIÓN



**EMBELLECEDOR PARA TUBOS**

En plástico blanco.

**GAS OUTLET PIPE TRIM CAP**

In white plastic.

SIN ENVASAR/IN BULK

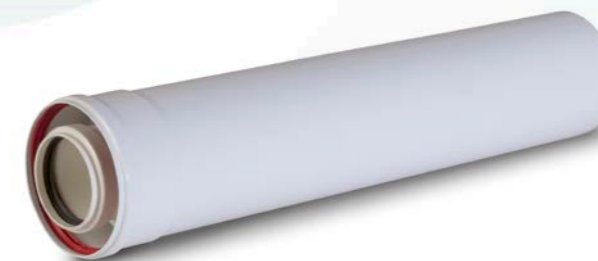
TIPO/TYPE	CÓDIGO/CODE
100mm. Ø	1058.03.D
110mm. Ø	1058.04.E
125mm. Ø	1058.06.G

Precio por unidad / Price per unit

ETIQUETADO/EAN-13 LABEL

TIPO/TYPE	CÓDIGO/CODE	
100mm. Ø	8548.25.H	6
110mm. Ø	8548.27.K	6
125mm. Ø	8548.26.J	6

Precio por unidad / Price per unit



**TUBO PARA CALDERA DE CONDENSACIÓN**

De 60/100 mm Ø. Tubo exterior fabricado en aluminio pintado en blanco e interior fabricado en Polipropileno. Juntas en EPDM. Temperatura de trabajo máxima 120°C.

**OUTLET PIPE FOR CONDENSATION BOILER**

60/100 mm Ø. Outside pipe of white painted aluminium and inside pipe of white Polypropilene. Supports works temperatures of 120°C.

ETIQUETADO/EAN-13 LABEL

TIPO/TYPE	CÓDIGO/CODE	
25cm.	8148.31.L	6
50cm.	8148.32.M	6
100cm.	8148.33.N	6

Precio por unidad / Price per unit



**ABRAZADERA MURAL PARA TUBOS**

En chapa lacada en epoxi blanco.

**WALL CLAMP FOR PIPES**

Laquered in white epoxi.

SIN ENVASAR/IN BULK

TIPO/TYPE	CÓDIGO/CODE
80mm. Ø	1041.04.G
100mm. Ø	1041.06.J
110mm. Ø	1041.08.L
125mm. Ø	1041.07.K

Precio por unidad / Price per unit

ETIQUETADO/EAN-13 LABEL

TIPO/TYPE	CÓDIGO/CODE	
80mm. Ø	8548.00.F	10
100mm. Ø	8548.01.G	10
110mm. Ø	8548.03.J	10
125mm. Ø	8548.02.H	10

Precio por unidad / Price per unit

CALDERAS ATMOSFÉRICAS



**CODO DE 45° PARA SALIDA DE GASES**  
Lacado en epoxi blanco resistente a golpes sin des-  
conchamiento y que soporta temperaturas de trabajo  
hasta 220°C.

**45° GAS OUTLET BEND**  
Laquered in white epoxi, hit resistant without off pee-  
ling. Supports works temperatures of 220°C.

ETIQUETADO/EAN-13 LABEL		
TIPO/TYPE	CÓDIGO/CODE	
100mm. Ø	8549.73.T	6
110mm. Ø	8549.76.W	6
125mm. Ø	8549.53.W	6

Precio por unidad / Price per unit



**CODO DE 87° PARA SALIDA DE GASES**  
Lacado en epoxi blanco resistente a golpes sin des-  
conchamiento y que soporta temperaturas de trabajo  
hasta 220°C.

**87° GAS OUTLET BEND**  
Laquered in white epoxi, hit resistant without off pee-  
ling. Supports works temperatures of 220°C.

ETIQUETADO/EAN-13 LABEL		
TIPO/TYPE	CÓDIGO/CODE	
100mm. Ø	8549.75.V	6
110mm. Ø	8549.78.Z	6
125mm. Ø	8549.55.Z	6

Precio por unidad / Price per unit



**REDUCCIÓN PARA TUBOS**  
Lacado en epoxi blanco resistente a golpes sin des-  
conchamiento y que soporta temperaturas de trabajo  
hasta 220°C.

**PIPE REDUCER**  
Laquered in white epoxi, hit resistant without off pee-  
ling. Supports works temperatures of 220°C.

ETIQUETADO/EAN-13 LABEL		
TIPO/TYPE	CÓDIGO/CODE	
110/100mm.	8549.86.H	6
125/110mm.	8549.87.J	6

Precio por unidad / Price per unit



**ABRAZADERA MURAL PARA TUBOS**  
En chapa lacada en epoxi blanco.

**WALL CLAMP FOR PIPES**  
Laquered in white epoxi.

SIN ENVASAR/IN BULK	
TIPO/TYPE	CÓDIGO/CODE
80mm. Ø	1041.04.G
100mm. Ø	1041.06.J
110mm. Ø	1041.08.L
125mm. Ø	1041.07.K

Precio por unidad / Price per unit

ETIQUETADO/EAN-13 LABEL		
TIPO/TYPE	CÓDIGO/CODE	
80mm. Ø	8548.00.F	10
100mm. Ø	8548.01.G	10
110mm. Ø	8548.03.J	10
125mm. Ø	8548.02.H	10

Precio por unidad / Price per unit



**CASQUILLO UNIÓN TUBOS**  
Lacado en epoxi blanco resistente a golpes sin des-  
conchamiento y que soporta tempe-  
raturas de trabajo hasta 220°C.

**PIPES UNIÓN COLLAR**  
Laquered in white epoxi, hit resistant without off peeling.  
Supports works temperatures of 220°C.

ETIQUETADO/EAN-13 LABEL		
TIPO/TYPE	CÓDIGO/CODE	
100mm. Ø	8549.58.C	6
110mm. Ø	8549.59.D	6
125mm. Ø	8549.57.B	6

Precio por unidad / Price per unit

CALDERAS ATMOSFÉRICAS



**EMBELLECEDOR PARA TUBOS**  
En plástico blanco.

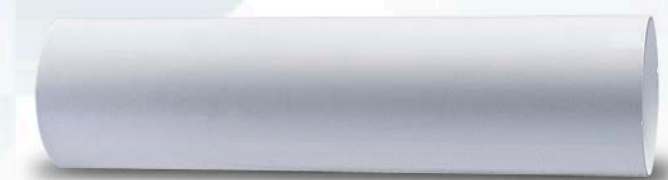
**GAS OUTLET PIPE TRIM CAP**  
In white plastic.

SIN ENVASAR/IN BULK	
TIPO/TYPE	CÓDIGO/CODE
100mm. Ø	1058.03.D
110mm. Ø	1058.04.E
125mm. Ø	1058.06.G

Precio por unidad / Price per unit

ETIQUETADO/EAN-13 LABEL		
TIPO/TYPE	CÓDIGO/CODE	
100mm. Ø	8548.25.H	6
110mm. Ø	8548.27.K	6
125mm. Ø	8548.26.J	6

Precio por unidad / Price per unit



**TUBO CORTABLE PARA SALIDA DE GASES, EN ALUMINIO**

Cortable con sierra o disco.  
Lacado en epoxi blanco resistente a golpes sin desconchamiento y que soporta tempe-  
raturas de trabajo hasta 220°C.

**CUTTABLE GAS OUTLET PIPE, IN ALUMINIUM**  
Can be cut with normal and circular saw. Laquered in white epoxi, hit resistant without  
off peeling. Supports works temperatures of 220°C.

100mm. Ø		
ETIQUETADO/EAN-13 LABEL		
TIPO/TYPE	CÓDIGO/CODE	
25cm.	8549.31.X	6
50cm.	8549.32.Z	6
100cm.	8549.33.A	6
150cm.	8549.34.B	6

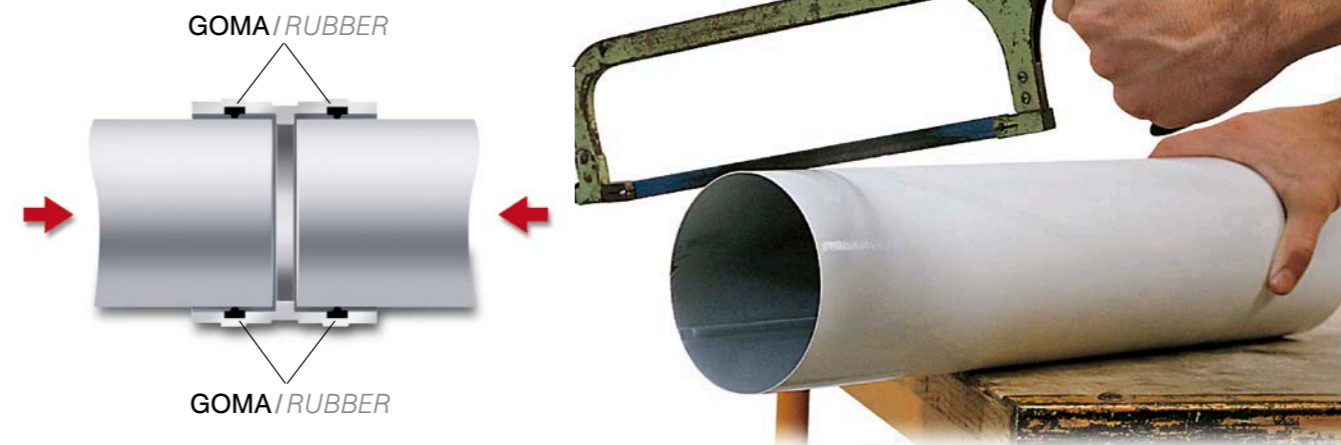
Precio por unidad / Price per unit

110mm. Ø		
ETIQUETADO/EAN-13 LABEL		
TIPO/TYPE	CÓDIGO/CODE	
25cm.	8549.36.D	6
50cm.	8549.37.E	6
100cm.	8549.38.F	6
150cm.	8549.39.G	6

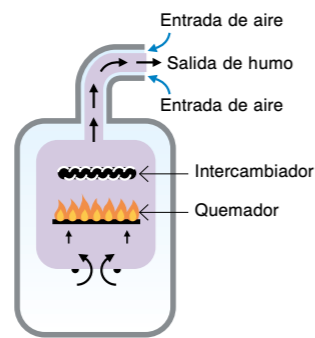
Precio por unidad / Price per unit

125mm. Ø		
ETIQUETADO/EAN-13 LABEL		
TIPO/TYPE	CÓDIGO/CODE	
25cm.	8549.41.J	6
50cm.	8549.42.K	6
100cm.	8549.43.L	6
150cm.	8549.44.M	6

Precio por unidad / Price per unit



CALDERAS SISTEMA COAXIAL



**CODO MACHO-HEMBRA COAXIAL DE 45°**  
De 60/100 mm Ø. Lacado en epoxi blanco, resistente a golpes sin desconchamiento y que soporta temperaturas de trabajo de 220° C.  
**45° MALE-FEMALE COAXIAL BEND**  
60/100 mm Ø. Laquered in white epoxi, hit resistant without off peeling. Supports works temperatures of 220° C.

**CODO MACHO-HEMBRA COAXIAL DE 90°**  
De 60/100 mm Ø. Lacado en epoxi blanco, resistente a golpes sin desconchamiento y que soporta temperaturas de trabajo de 220° C.  
**90° MALE-FEMALE COAXIAL BEND**  
60/100 mm Ø. Laquered in white epoxi, hit resistant without off peeling. Supports works temperatures of 220° C.

ETIQUETADO/EAN-13 LABEL		
TIPO/TYPE	CÓDIGO/CODE	
	8146.75.R	4

Precio por unidad / Price per unit

ETIQUETADO/EAN-13 LABEL		
TIPO/TYPE	CÓDIGO/CODE	
	8146.76.S	4

Precio por unidad / Price per unit

CALDERAS SISTEMA COAXIAL



**CASQUILLO HEMBRA-HEMBRA UNIÓN TUBO COAXIAL**  
De 60/100 mm Ø.  
Lacado en epoxi blanco, resistente a golpe sin desconchamiento y que soporta temperaturas de trabajo de 220° C.  
**FEMALE-FEMALE COAXIAL PIPES UNIÓN COLLAR**  
60/100 mm Ø. Laquered in white epoxi, hit resistant without off peeling. Supports works temperatures of 220° C.

**TUBO ALUMINIO MACHO-HEMBRA COAXIAL PARA SALIDA DE GASES**  
De 60/100 mm Ø.  
Lacado en epoxi blanco, resistente a golpe sin desconchamiento y que soporta temperaturas de trabajo de 220° C.  
**MALE-FEMALE COAXIAL GAS OUTLET PIPE, IN ALUMINIUM**  
60/100 mm Ø. Laquered in white epoxi, hit resistant without off peeling. Supports works temperatures of 220° C.

ETIQUETADO/EAN-13 LABEL		
TIPO/TYPE	CÓDIGO/CODE	
	8146.52.R	6

Precio por unidad / Price per unit

ETIQUETADO/EAN-13 LABEL		
TIPO/TYPE	CÓDIGO/CODE	
25 cm.	8146.31.T	6
50 cm.	8146.32.U	6
100 cm.	8146.33.V	6
150 cm.	8146.34.W	6

Precio por unidad / Price per unit



**CODO HEMBRA-HEMBRA COAXIAL DE 45°**  
De 60/100 mm Ø.  
Lacado en epoxi blanco, resistente a golpe sin desconchamiento y que soporta temperaturas de trabajo de 220° C.  
**45° FEMALE-FEMALE COAXIAL BEND**  
60/100 mm Ø. Laquered in white epoxi, hit resistant without off peeling. Supports works temperatures of 220° C.

**CODO HEMBRA-HEMBRA COAXIAL DE 90°**  
De 60/100 mm Ø.  
Lacado en epoxi blanco, resistente a golpe sin desconchamiento y que soporta temperaturas de trabajo de 220° C.  
**90° FEMALE-FEMALE COAXIAL BEND**  
60/100 mm Ø. Laquered in white epoxi, hit resistant without off peeling. Supports works temperatures of 220° C.

**CODO HEMBRA-HEMBRA COAXIAL CON TOMA DE CONDENSADOS**  
De 60/100 mm Ø. Lacado en epoxi blanco, resistente a golpes sin desconchamiento. Soporta temperaturas de trabajo de hasta 220° C.  
**FEMALE-FEMALE COAXIAL BEND WITH CONDENSATION CAPTURE**  
60/100 mm Ø. Laquered in white epoxi, hit resistant without off peeling. Supports works temperatures of 220° C.

ETIQUETADO/EAN-13 LABEL		
TIPO/TYPE	CÓDIGO/CODE	
	8146.73.P	4

Precio por unidad / Price per unit

ETIQUETADO/EAN-13 LABEL		
TIPO/TYPE	CÓDIGO/CODE	
	8146.74.Q	4

Precio por unidad / Price per unit

ETIQUETADO/EAN-13 LABEL		
TIPO/TYPE	CÓDIGO/CODE	
	8146.77.T	4

Precio por unidad / Price per unit



**CASQUILLO MACHO-HEMBRA COAXIAL CON TOMA DE CONDENSADOS**  
De 60/100 mm Ø. Lacado en epoxi blanco, resistente a golpes sin desconchamiento. Soporta temperaturas de trabajo de hasta 220° C.  
**MALE-FEMALE COAXIAL UNIÓN COLLAR WITH CONDENSATION CAPTURE**  
60/100 mm Ø. Laquered in white epoxi, hit resistant without off peeling. Supports works temperatures of 220° C.

ETIQUETADO/EAN-13 LABEL		
TIPO/TYPE	CÓDIGO/CODE	
	8146.55.U	4

Precio por unidad / Price per unit



**ABRAZADERA MURAL PARA TUBOS**  
En chapa lacada en epoxi blanco.  
**WALL CLAMP FOR PIPES**  
Laquered in white epoxi.

SIN ENVASAR/IN BULK		
TIPO/TYPE	CÓDIGO/CODE	
80 mm. Ø	1041.04.G	
100 mm. Ø	1041.06.J	
110 mm. Ø	1041.08.L	
125 mm. Ø	1041.07.K	

Precio por unidad / Price per unit

ETIQUETADO/EAN-13 LABEL		
TIPO/TYPE	CÓDIGO/CODE	
80 mm. Ø	8548.00.F	10
100 mm. Ø	8548.01.G	10
110 mm. Ø	8548.03.J	10
125 mm. Ø	8548.02.H	10

Precio por unidad / Price per unit



**TUBO FLEXIBLE PARA VENTILACIÓN Y EXTRACCIÓN**

En PVC. Soporta hasta 80°C de temperatura de trabajo. Tiras de 3 m. de largo.

**FLEXIBLE HOSES FOR VENTILATION AND EXTRACTION**

In PVC. It supports 80°C of working temperature. 3 m. long.

SIN ENVASAR/IN BULK		
TIPO/TYPE	CÓDIGO/CODE	
102 mm Ø	1084.02.D	
127 mm Ø	1084.12.P	
150 mm Ø	1084.22.A	
Precio por unidad / Price per unit		
ETIQUETADO/EAN-13 LABEL		
TIPO/TYPE	CÓDIGO/CODE	
102 mm Ø	8149.68.K	4
127 mm Ø	8149.69.L	4
150 mm Ø	8149.70.M	4

Precio por unidad / Price per unit



**MANGUITO REDUCTOR PARA TUBO REDONDO**

En plástico blanco. Temperatura máxima de trabajo 60°C. Estanqueidad garantizada.

**ROUND PIPE REDUCER SLEEVE**

In white plastic. Maximum working temperature 60°C. Hermetic closure guaranteed.

SIN ENVASAR/IN BULK		
TIPO/TYPE	CÓDIGO/CODE	
120-100mm. Ø	1082.01.K	
150-120mm. Ø	1082.03.M	
Precio por unidad / Price per unit		
ETIQUETADO/EAN-13 LABEL		
TIPO/TYPE	CÓDIGO/CODE	
120-100mm. Ø	8149.84.C	10
150-120mm. Ø	8149.85.D	10

Precio por unidad / Price per unit



**MANGUITO REDUCTOR EXCÉNTRICO PARA TUBO REDONDO DE 160 A 80 mm.**

Con precorte para las medidas: 160, 150, 125, 120, 110, 100 y 80. En plástico blanco. Temperatura máxima de trabajo 60°C. Estanqueidad garantizada.

**ECCENTRIC REDUCING SLEEVE FOR TUBE ROUND FROM 160 TO 80 mm.**

With pre-cut for the measures: 160, 150, 125, 120, 110, 100 and 80. In white plastic. Maximum working temperature 60°C. Guaranteed tightness.

SIN ENVASAR/IN BULK		
TIPO/TYPE	CÓDIGO/CODE	
160 - 80 mm. Ø	1082.11.V	
Precio por unidad / Price per unit		
ETIQUETADO/EAN-13 LABEL		
TIPO/TYPE	CÓDIGO/CODE	
160 - 80 mm. Ø	8149.81.Z	10

Precio por unidad / Price per unit



**CODO 90° PARA TUBO REDONDO**

En plástico blanco. Temperatura máxima de trabajo 60°C. Estanqueidad garantizada.

**90° BEND FOR ROUND PIPE**

In white plastic. Maximum working temperature 60°C. Hermetic closure guaranteed.

SIN ENVASAR/IN BULK		
TIPO/TYPE	CÓDIGO/CODE	
100mm. Ø	1075.01.Z	
120mm. Ø	1075.03.B	
Precio por unidad / Price per unit		
ETIQUETADO/EAN-13 LABEL		
TIPO/TYPE	CÓDIGO/CODE	
100mm. Ø	8149.21.J	10
120mm. Ø	8149.22.K	10

Precio por unidad / Price per unit



**MANGUITO UNIÓN PARA TUBO REDONDO**

En plástico blanco. Temperatura máxima de trabajo 60°C. Estanqueidad garantizada.

**ROUND PIPE JOINT SLEEVE**

In white plastic. Maximum working temperature 60°C. Hermetic closure guaranteed.

SIN ENVASAR/IN BULK		
TIPO/TYPE	CÓDIGO/CODE	
100mm. Ø	1078.01.A	
120mm. Ø	1078.03.C	
Precio por unidad / Price per unit		
ETIQUETADO/EAN-13 LABEL		
TIPO/TYPE	CÓDIGO/CODE	
100mm. Ø	8149.44.J	10
120mm. Ø	8149.46.L	10

Precio por unidad / Price per unit



**TUBO REDONDO PARA VENTILACIÓN Y EXTRACCIÓN**

En plástico blanco. Temperatura máxima de trabajo 60°C. Estanqueidad garantizada. En tiras de 150 cm. de largo.

**ROUND PIPE FOR VENTILATION AND EXTRACTION**

In white plastic material. Maximum working temperature 60°C. Hermetic closure guaranteed. In 150 cm. long pieces.

SIN ENVASAR/IN BULK		
TIPO/TYPE	CÓDIGO/CODE	
100mm. Ø	1071.01.P 8	
120mm. Ø	1071.03.R 8	
Precio por tira de 150cm./Price per 150cm. piece		
ETIQUETADO/EAN-13 LABEL		
TIPO/TYPE	CÓDIGO/CODE	
100mm. Ø	8149.64.F	8
120mm. Ø	8149.66.H	8

Precio por tira de 150cm./Price per 150cm. piece



**CODO MIXTO VERTICAL**

En plástico blanco. Temperatura máxima de trabajo 60°C. Estanqueidad garantizada.

**VERTICAL MIXED BEND**

In white plastic. Maximum working temperature 60°C. Hermetic closure guaranteed.

SIN ENVASAR/IN BULK		
TIPO/TYPE	CÓDIGO/CODE	
55x110mm.-100mm.Ø	1076.01.H	
70x147mm.-120mm.Ø	1076.03.K	
Precio por unidad / Price per unit		
ETIQUETADO/EAN-13 LABEL		
TIPO/TYPE	CÓDIGO/CODE	
55x110mm.-100mm.Ø	8149.31.U	10
70x147mm.-120mm.Ø	8149.33.W	10

Precio por unidad / Price per unit



**MANGUITO ADAPTADOR TUBO REDONDO A TUBO RECTANGULAR**

En plástico blanco. Temperatura máxima de trabajo 60°C. Estanqueidad garantizada.

**ADAPTER SLEEVE FROM ROUND TO RECTANGULAR PIPE**

In white plastic. Maximum working temperature 60°C. Hermetic closure guaranteed.

SIN ENVASAR/IN BULK		
TIPO/TYPE	CÓDIGO/CODE	
55x110mm.-100mm.Ø	1079.01.J	
70x147mm.-120mm.Ø	1079.03.L	
Precio por unidad / Price per unit		
ETIQUETADO/EAN-13 LABEL		
TIPO/TYPE	CÓDIGO/CODE	
55x110mm.-100mm.Ø	8149.48.N	10
70x147mm.-120mm.Ø	8149.49.P	10

Precio por unidad / Price per unit



**EMBELLECEDOR DE PARED PARA TUBO REDONDO**

En plástico blanco.

**ROUND PIPE WALL PLATE**

In white plastic.

SIN ENVASAR/IN BULK		
TIPO/TYPE	CÓDIGO/CODE	
100mm. Ø	1083.01.T	
120mm. Ø	1083.03.V	
Precio por unidad / Price per unit		
ETIQUETADO/EAN-13 LABEL		
TIPO/TYPE	CÓDIGO/CODE	
100mm. Ø	8149.91.K	10
120mm. Ø	8149.92.L	10

Precio por unidad / Price per unit



**REJILLA PARA TUBO REDONDO**

En plástico blanco. Temperatura máxima de trabajo 60°C. Estanqueidad garantizada.

**ROUND PIPE GRID**

In white plastic. Maximum working temperature 60°C. Hermetic closure guaranteed.

SIN ENVASAR/IN BULK		
TIPO/TYPE	CÓDIGO/CODE	
100mm. Ø	1089.01.V	
120mm. Ø	1089.03.X	
Precio por unidad / Price per unit		
ETIQUETADO/EAN-13 LABEL		
TIPO/TYPE	CÓDIGO/CODE	
100mm. Ø	8149.88.G	10
120mm. Ø	8149.89.H	10

Precio por unidad / Price per unit



**CODO FLEXIBLE PARA TUBO REDONDO**

En PVC blanco. Temperatura máxima de trabajo 60°C. Estanqueidad garantizada.

**FLEXIBLE BEND FOR ROUND PIPE**

In white PVC. Maximum working temperature 60°C. Hermetic closure guaranteed.

SIN ENVASAR/IN BULK		
TIPO/TYPE	CÓDIGO/CODE	
100mm. Ø	1081.01.B	
120mm. Ø	1081.03.D	
Precio por unidad / Price per unit		
ETIQUETADO/EAN-13 LABEL		
TIPO/TYPE	CÓDIGO/CODE	
100mm. Ø	8149.25.N	10
120mm. Ø	8149.26.P	10

Precio por unidad / Price per unit



**ABRAZADERA REDONDA**

Temperatura máxima de trabajo 60°C. Estanqueidad garantizada.

**ROUND CLAMP**

Maximum working temperature 60°C. Hermetic closure guaranteed.

SIN ENVASAR/IN BULK		
TIPO/TYPE	CÓDIGO/CODE	
100mm. Ø	1087.01.D	
120mm. Ø	1087.03.F	
Precio por unidad / Price per unit		
ETIQUETADO/EAN-13 LABEL		
TIPO/TYPE	CÓDIGO/CODE	
100mm. Ø	8149.98.S	10
120mm. Ø	8149.99.T	10

Precio por unidad / Price per unit





**CODO HORIZONTAL 45° PARA TUBO RECTANGULAR**

En plástico blanco. Temperatura máxima de trabajo 60°C. Estanqueidad garantizada.

**45° HORIZONTAL BEND FOR RECTANGULAR PIPE**  
In white plastic. Maximum working temperature 60°C. Hermetic closure guaranteed.

SIN ENVASAR/IN BULK	
TIPO/TYPE	CÓDIGO/CODE
55x110mm.	1073.01.G
70x147mm.	1073.03.J

Precio por unidad / Price per unit

ETIQUETADO/EAN-13 LABEL		
TIPO/TYPE	CÓDIGO/CODE	
55x110mm.	8149.04.Q	10
70x147mm.	8149.06.S	10

Precio por unidad / Price per unit



**CODO HORIZONTAL 90° PARA TUBO RECTANGULAR**

En plástico blanco. Temperatura máxima de trabajo 60°C. Estanqueidad garantizada.

**90° HORIZONTAL BEND FOR RECTANGULAR PIPE**  
In white plastic. Maximum working temperature 60°C. Hermetic closure guaranteed.

SIN ENVASAR/IN BULK	
TIPO/TYPE	CÓDIGO/CODE
55x110mm.	1074.01.Q
70x147mm.	1074.03.S

Precio por unidad / Price per unit

ETIQUETADO/EAN-13 LABEL		
TIPO/TYPE	CÓDIGO/CODE	
55x110mm.	8149.08.U	10
70x147mm.	8149.10.W	10

Precio por unidad / Price per unit



**CODO VERTICAL 90° PARA TUBO RECTANGULAR**

En plástico blanco. Temperatura máxima de trabajo 60°C. Estanqueidad garantizada.

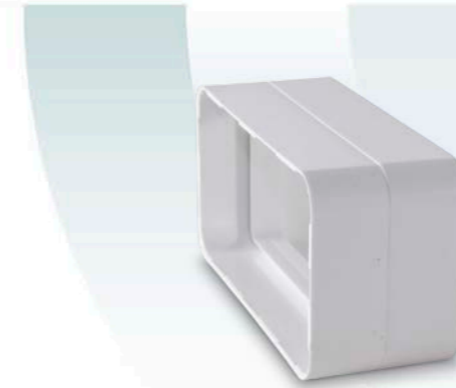
**90° VERTICAL BEND FOR RECTANGULAR PIPE**  
In white plastic. Maximum working temperature 60°C. Hermetic closure guaranteed.

SIN ENVASAR/IN BULK	
TIPO/TYPE	CÓDIGO/CODE
55x110mm.	1072.01.X
70x147mm.	1072.03.A

Precio por unidad / Price per unit

ETIQUETADO/EAN-13 LABEL		
TIPO/TYPE	CÓDIGO/CODE	
55x110mm.	8149.01.M	10
70x147mm.	8149.03.P	10

Precio por unidad / Price per unit



**MANGUITO UNIÓN PARA TUBO RECTANGULAR**

En plástico blanco. Temperatura máxima de trabajo 60°C. Estanqueidad garantizada.

**RECTANGULAR PIPE JOINT SLEEVE**  
In white plastic. Maximum working temperature 60°C. Hermetic closure guaranteed.

SIN ENVASAR/IN BULK	
TIPO/TYPE	CÓDIGO/CODE
55x110mm.	1077.01.R
70x147mm.	1077.03.T

Precio por unidad / Price per unit

ETIQUETADO/EAN-13 LABEL		
TIPO/TYPE	CÓDIGO/CODE	
55x110mm.	8149.40.E	10
70x147mm.	8149.42.G	10

Precio por unidad / Price per unit



**TUBO RECTANGULAR PARA VENTILACIÓN Y EXTRACCIÓN**

En plástico blanco. Temperatura máxima de trabajo 60°C. Estanqueidad garantizada. En tiras de 150 cm. de largo.

**RECTANGULAR PIPE FOR VENTILATION AND EXTRACTION**  
In white plastic material. Maximum working temperature 60°C. Hermetic closure guaranteed. In 150 cm. long pieces.

SIN ENVASAR/IN BULK		
TIPO/TYPE	CÓDIGO/CODE	
55x110mm.	1070.01.F	16
70x147mm.	1070.03.H	12

Precio por unidad / Price per unit

ETIQUETADO/EAN-13 LABEL		
TIPO/TYPE	CÓDIGO/CODE	
55x110mm.	8149.61.C	16
70x147mm.	8149.63.E	12

Precio por unidad / Price per unit



**CODO MIXTO VERTICAL**

En plástico blanco. Temperatura máxima de trabajo 60°C. Estanqueidad garantizada.

**VERTICAL MIXED BEND**  
In white plastic. Maximum working temperature 60°C. Hermetic closure guaranteed.

SIN ENVASAR/IN BULK	
TIPO/TYPE	CÓDIGO/CODE
55x110mm.-100mm.Ø	1076.01.H
70x147mm.-120mm.Ø	1076.03.K

Precio por unidad / Price per unit

ETIQUETADO/EAN-13 LABEL		
TIPO/TYPE	CÓDIGO/CODE	
55x110mm.-100mm.Ø	8149.31.U	10
70x147mm.-120mm.Ø	8149.33.W	10

Precio por unidad / Price per unit



**MANGUITO ADAPTADOR TUBO REDONDO A TUBO RECTANGULAR**

En plástico blanco. Temperatura máxima de trabajo 60°C. Estanqueidad garantizada.

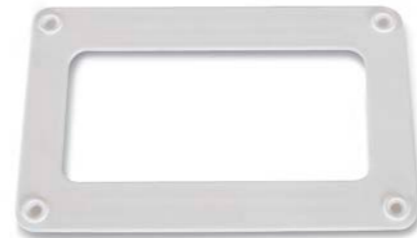
**ADAPTER SLEEVE FROM ROUND TO RECTANGULAR PIPE**  
In white plastic. Maximum working temperature 60°C. Hermetic closure guaranteed.

SIN ENVASAR/IN BULK	
TIPO/TYPE	CÓDIGO/CODE
55x110mm.-100mm.Ø	1079.01.J
70x147mm.-120mm.Ø	1079.03.L

Precio por unidad / Price per unit

ETIQUETADO/EAN-13 LABEL		
TIPO/TYPE	CÓDIGO/CODE	
55x110mm.-100mm.Ø	8149.48.N	10
70x147mm.-120mm.Ø	8149.49.P	10

Precio por unidad / Price per unit



**EMBELLECEDOR DE PARED PARA TUBO RECTANGULAR**

En plástico blanco.

**RECTANGULAR PIPE WALL PLATE**  
In white plastic. Maximum working temperature 60°C. Hermetic closure guaranteed.

SIN ENVASAR/IN BULK	
TIPO/TYPE	CÓDIGO/CODE
55x110mm.	1085.01.L
70x147mm.	1085.03.N

Precio por unidad / Price per unit

ETIQUETADO/EAN-13 LABEL		
TIPO/TYPE	CÓDIGO/CODE	
55x110mm.	8149.96.Q	10
70x147mm.	8149.97.R	10

Precio por unidad / Price per unit



**REJILLA PARA TUBO RECTANGULAR**

En plástico blanco. Temperatura máxima de trabajo 60°C. Estanqueidad garantizada.

**RECTANGULAR PIPE GRID**  
In white plastic. Maximum working temperature 60°C. Hermetic closure guaranteed.

SIN ENVASAR/IN BULK	
TIPO/TYPE	CÓDIGO/CODE
55x110mm.	1088.01.M
70x147mm.	1088.03.P

Precio por unidad / Price per unit

ETIQUETADO/EAN-13 LABEL		
TIPO/TYPE	CÓDIGO/CODE	
55x110mm.	8149.86.E	10
70x147mm.	8149.87.F	10

Precio por unidad / Price per unit



**CODO FLEXIBLE PARA TUBO RECTANGULAR**

En PVC blanco. Temperatura máxima de trabajo 60°C. Estanqueidad garantizada.

**FLEXIBLE BEND FOR RECTANGULAR PIPE**  
In white PVC. Maximum working temperature 60°C. Hermetic closure guaranteed.

SIN ENVASAR/IN BULK	
TIPO/TYPE	CÓDIGO/CODE
55x110mm.	1080.01.S
70x147mm.	1080.03.U

Precio por unidad / Price per unit

ETIQUETADO/EAN-13 LABEL		
TIPO/TYPE	CÓDIGO/CODE	
55x110mm.	8149.15.C	10
70x147mm.	8149.17.E	10

Precio por unidad / Price per unit



**ABRAZADERA RECTANGULAR**

Temperatura máxima de trabajo 60°C. Estanqueidad garantizada.

**RECTANGULAR CLAMP**  
Maximum working temperature 60°C. Hermetic closure guaranteed.

SIN ENVASAR/IN BULK	
TIPO/TYPE	CÓDIGO/CODE
55x110mm.	1086.01.U
70x147mm.	1086.03.W

Precio por unidad / Price per unit

ETIQUETADO/EAN-13 LABEL		
TIPO/TYPE	CÓDIGO/CODE	
55x110mm.	8149.94.N	10
70x147mm.	8149.95.P	10

Precio por unidad / Price per unit



**REJILLA PLANA**  
En chapa aluminio bronce.

**FLAT GRID**  
In wooden colour plate.

SIN ENVASAR/IN BULK	
TIPO/TYPE	CÓDIGO/CODE
10x10cm.	1029.11.K
10x20cm.	1029.12.L
10x30cm.	1029.13.M
15x15cm.	1029.31.G
15x30cm.	1029.32.H
17x17cm.	1029.33.J
20x20cm.	1029.66.U
30x30cm.	1029.88.T

Precio por unidad / Price per unit

ETIQUETADO/EAN-13 LABEL		
TIP O/TYPE	CÓDIGO/CODE	
10x10cm.	8144.21.Q	30
10x20cm.	8144.22.R	30
10x30cm.	8144.23.S	30
15x15cm.	8144.24.T	30
15x30cm.	8144.25.U	30
17x17cm.	8144.26.V	30
20x20cm.	8144.27.W	30
30x30cm.	8144.28.X	30

Precio por unidad / Price per unit

ENVASADO/PACKED		
TIPO/TYPE	CÓDIGO/CODE	
10x10cm.	9144.21.L	9
10x20cm.	9144.22.M	6
10x30cm.	9144.23.N	12
15x15cm.	9144.24.P	16
15x30cm.	9144.25.Q	12
17x17cm.	9144.26.R	12
20x20cm.	9144.27.S	16
30x30cm.	9144.28.T	12

Precio por envase con una rejilla  
Price per pack of 1 grid

**REJILLA PLANA**  
En chapa aluminio bronce.

**FLAT GRID**  
In bronze aluminium plate.

SIN ENVASAR/IN BULK	
TIPO/TYPE	CÓDIGO/CODE
10x10cm.	1028.11.B
10x20cm.	1028.12.C
10x30cm.	1028.13.D
15x15cm.	1028.31.X
15x30cm.	1028.32.Z
17x17cm.	1028.33.A
20x20cm.	1028.66.L
30x30cm.	1028.88.K

Precio por unidad / Price per unit

ETIQUETADO/EAN-13 LABEL		
TIP O/TYPE	CÓDIGO/CODE	
10x10cm.	8144.11.E	30
10x20cm.	8144.12.F	30
10x30cm.	8144.13.G	30
15x15cm.	8144.14.H	30
15x30cm.	8144.15.J	30
17x17cm.	8144.16.K	30
20x20cm.	8144.17.L	30
30x30cm.	8144.18.M	30

Precio por unidad / Price per unit

ENVASADO/PACKED		
TIPO/TYPE	CÓDIGO/CODE	
10x10cm.	9144.11.A	9
10x20cm.	9144.12.B	6
10x30cm.	9144.13.C	12
15x15cm.	9144.14.D	16
15x30cm.	9144.15.E	12
17x17cm.	9144.16.F	12
20x20cm.	9144.17.G	16
30x30cm.	9144.18.H	12

Precio por envase con una rejilla  
Price per pack of 1 grid



**REJILLA PLANA**  
En chapa aluminio oro.

**FLAT GRID**  
In golden aluminium plate.

SIN ENVASAR/IN BULK	
TIPO/TYPE	CÓDIGO/CODE
10x10cm.	1027.11.S
10x20cm.	1027.12.T
10x30cm.	1027.13.U
15x15cm.	1027.31.P
15x30cm.	1027.32.Q
17x17cm.	1027.33.R
20x20cm.	1027.66.C
30x30cm.	1027.88.B

Precio por unidad / Price per unit

ETIQUETADO/EAN-13 LABEL		
TIP O/TYPE	CÓDIGO/CODE	
10x10cm.	8144.01.T	30
10x20cm.	8144.02.U	30
10x30cm.	8144.03.V	30
15x15cm.	8144.04.W	30
15x30cm.	8144.05.X	30
17x17cm.	8144.06.Z	30
20x20cm.	8144.07.A	30
30x30cm.	8144.08.B	30

Precio por unidad / Price per unit

ENVASADO/PACKED		
TIPO/TYPE	CÓDIGO/CODE	
10x10cm.	9144.01.P	9
10x20cm.	9144.02.Q	6
10x30cm.	9144.03.R	12
15x15cm.	9144.04.S	16
15x30cm.	9144.05.T	12
17x17cm.	9144.06.U	12
20x20cm.	9144.07.V	16
30x30cm.	9144.08.W	12

Precio por envase con una rejilla  
Price per pack of 1 grid

**REJILLA PLANA**  
En chapa de aluminio.

**FLAT GRID**  
In aluminium plate.

SIN ENVASAR/IN BULK	
TIPO/TYPE	CÓDIGO/CODE
10x10cm.	1030.11.T
10x20cm.	1030.12.U
10x30cm.	1030.13.V
15x15cm.	1030.31.Q
15x30cm.	1030.32.R
17x17cm.	1030.33.S
20x20cm.	1030.66.D
30x30cm.	1030.88.C

Precio por unidad / Price per unit

ETIQUETADO/EAN-13 LABEL		
TIP O/TYPE	CÓDIGO/CODE	
10x10cm.	8143.09.T	30
10x20cm.	8143.13.X	30
10x30cm.	8143.14.Z	30
15x15cm.	8143.98.Q	30
15x30cm.	8143.05.P	30
17x17cm.	8143.02.L	30
20x20cm.	8143.03.M	30
30x30cm.	8143.07.R	30

Precio por unidad / Price per unit

ENVASADO/PACKED		
TIPO/TYPE	CÓDIGO/CODE	
10x10cm.	9143.09.P	9
10x20cm.	9143.13.T	6
10x30cm.	9143.14.U	12
15x15cm.	9143.01.F	16
15x30cm.	9143.05.K	12
17x17cm.	9143.02.G	12
20x20cm.	9143.03.H	16
30x30cm.	9143.07.M	12

Precio por envase con una rejilla  
Price per pack of 1 grid

**REJILLA PLANA**  
En chapa esmaltada blanca.

**FLAT GRID**  
In white enamelled plate.

SIN ENVASAR/IN BULK	
TIPO/TYPE	CÓDIGO/CODE
10x10cm.	1031.11.C
10x20cm.	1031.12.D
15x15cm.	1031.31.Z
15x30cm.	1031.32.A
17x17cm.	1031.33.B
20x20cm.	1031.66.M
30x30cm.	1031.88.L

Precio por unidad / Price per unit

ETIQUETADO/EAN-13 LABEL		
TIP O/TYPE	CÓDIGO/CODE	
10x10cm.	8143.42.E	30
10x20cm.	8143.43.F	30
15x15cm.	8143.45.H	30
15x30cm.	8143.49.M	30
17x17cm.	8143.46.J	30
20x20cm.	8143.47.K	30
30x30cm.	8143.48.L	30

Precio por unidad / Price per unit

ENVASADO/PACKED		
TIPO/TYPE	CÓDIGO/CODE	
10x10cm.	9143.42.A	9
10x20cm.	9143.43.B	6
15x15cm.	9143.45.D	16
15x30cm.	9143.49.H	12
17x17cm.	9143.46.E	12
20x20cm.	9143.47.F	16
30x30cm.	9143.48.G	12

Precio por envase con una rejilla  
Price per pack of 1 grid



**REJILLA CON CIERRE**  
En plástico blanco.

**GRID WITH CLOSING DEVICE**  
In white plastic.

**REJILLA SIN MARCO / GRID WITHOUT FRAME**

**SIN ENVASAR / IN BULK**

TIPO/TYPE	CÓDIGO/CODE
15x15cm.	1038.01.C
20x20cm.	1038.02.D

Precio por unidad / Price per unit

**ETIQUETADO / EAN-13 LABEL**

TIPO/TYPE	CÓDIGO/CODE	📦
15x15cm.	8143.30.R	20
20x20cm.	8143.31.S	15

Precio por unidad / Price per unit

**ENVASADO / PACKED**

TIPO/TYPE	CÓDIGO/CODE	📦
15x15cm.	9143.30.M	8
20x20cm.	9143.31.N	8

Precio por envase con una rejilla  
Price per pack of 1 grid

**REJILLA SIN CIERRE**  
En plástico blanco.

**GRID WITHOUT CLOSING DEVICE**  
In white plastic.

**REJILLA SIN MARCO / GRID WITHOUT FRAME**

**SIN ENVASAR / IN BULK**

TIPO/TYPE	CÓDIGO/CODE
15x15cm.	1037.01.T
20x20cm.	1037.02.U

Precio por unidad / Price per unit

**ETIQUETADO / EAN-13 LABEL**

TIPO/TYPE	CÓDIGO/CODE	📦
15x15cm.	8143.24.K	25
20x20cm.	8143.26.M	15

Precio por unidad / Price per unit

**ENVASADO / PACKED**

TIPO/TYPE	CÓDIGO/CODE	📦
15x15cm.	9143.24.F	12
20x20cm.	9143.26.H	8

Precio por envase con una rejilla  
Price per pack of 1 grid



**REJILLA REDONDA**  
En plástico blanco.

**ROUND GRID**  
In white plastic.

**SIN ENVASAR / IN BULK**

TIPO/TYPE	CÓDIGO/CODE
15cm. Ø	1039.01.L

Precio por unidad / Price per unit

**ETIQUETADO / EAN-13 LABEL**

TIPO/TYPE	CÓDIGO/CODE	📦
15cm. Ø	8143.34.V	25

Precio por unidad / Price per unit

**ENVASADO / PACKED**

TIPO/TYPE	CÓDIGO/CODE	📦
15cm. Ø	9143.34.R	12

Precio por envase con una rejilla  
Price per pack of 1 grid



**REJILLA TIPO SUN CON CIERRE Y MARCO**  
En plástico blanco.

**SUN TYPE GRID WITH CLOSING DEVICE AND FRAME**  
In white plastic.

**SIN ENVASAR / IN BULK**

TIPO/TYPE	CÓDIGO/CODE
9x21cm.	1036.13.X

Precio por unidad / Price per unit

**ETIQUETADO / EAN-13 LABEL**

TIPO/TYPE	CÓDIGO/CODE	📦
9x21cm.	8143.84.A	20

Precio por unidad / Price per unit

**ENVASADO / PACKED**

TIPO/TYPE	CÓDIGO/CODE	📦
9x21cm.	9143.84.V	9

Precio por envase con una rejilla  
Price per pack of 1 grid



**REJILLA TIPO SUN CON CIERRE MARCO Y MOSQUITERA**  
En plástico blanco.

**SUN TYPE GRID WITH CLOSING DEVICE FRAME AND NET**  
In white plastic.

**SIN ENVASAR / IN BULK**

TIPO/TYPE	CÓDIGO/CODE
9x21cm.	1036.23.J

Precio por unidad / Price per unit

**ETIQUETADO / EAN-13 LABEL**

TIPO/TYPE	CÓDIGO/CODE	📦
9x21cm.	8143.85.B	20

Precio por unidad / Price per unit

**ENVASADO / PACKED**

TIPO/TYPE	CÓDIGO/CODE	📦
9x21cm.	9143.19.A	9

Precio por envase con una rejilla  
Price per pack of 1 grid

**REJILLA TIPO SUN SIN CIERRE CON MARCO Y MOSQUITERA**  
En plástico blanco.

**SUN TYPE GRID WITHOUT CLOSING DEVICE WITH FRAME AND NET**  
In white plastic.

**SIN ENVASAR / IN BULK**

TIPO/TYPE	CÓDIGO/CODE
9x21cm.	1036.22.H

Precio por unidad / Price per unit

**ETIQUETADO / EAN-13 LABEL**

TIPO/TYPE	CÓDIGO/CODE	📦
9x21cm.	8143.83.Z	20

Precio por unidad / Price per unit

**ENVASADO / PACKED**

TIPO/TYPE	CÓDIGO/CODE	📦
9x21cm.	9143.18.Z	9

Precio por envase con una rejilla  
Price per pack of 1 grid



**TUBO PARA GAS BUTANO**  
Rollo de 60 m. Norma UNE-53539-90.  
Con fecha de caducidad.

**TUBING FOR BUTANE GAS**  
Roll of 60 m. UNE-53539-90 standard.  
With expiry date.

SIN ENVASAR / IN BULK	
TIPO/TYPE	CÓDIGO/CODE
60 m.	5410.01.U

Precio por rollo de 60m. / Price per roll of 60m.



**TUBO PARA GAS BUTANO CON ABRAZADERAS**  
Norma UNE-53539-90. Con fecha de caducidad.

**TUBING FOR BUTANE GAS, WITH CLAMPS**  
UNE-53539-90 standard. With expiry date.

ENVASADO / PACKED		
TIPO/TYPE	CÓDIGO/CODE	
80 cm.	9544.06.X	20
150 cm.	9544.02.T	20

Precio por envase con 1 tubo y 2 abrazaderas  
Price per pack of 1 tubing and 2 clamps



**TUBO PARA GAS BUTANO SIN ABRAZADERAS**  
Norma UNE-53539-90. Con fecha de caducidad.

**TUBING FOR BUTANE GAS, WITHOUT CLAMPS**  
UNE-53539-90 standard. With expiry date.

ENVASADO / PACKED		
TIPO/TYPE	CÓDIGO/CODE	
80 cm.	9544.05.W	20
150 cm.	9544.01.S	20

Precio por envase con 1 tubo  
Price per pack of 1 tubing



**SOPORTE PARA BOTELLA DE GAS BUTANO**  
Con cuatro ruedas metálicas giratorias.  
**SUPPORT FOR BUTANE GAS CYLINDER**  
With four metallic revolving wheels.

ETIQUETADO / EAN-13 LABEL		
TIPO/TYPE	CÓDIGO/CODE	
	8163.02.K	1

Precio por unidad / Price per unit



**INDICADOR DE NIVEL DE RESERVA PARA BOMBONAS DE GAS**  
Un sencillo accesorio que permite controlar la cantidad de gas restante dentro de una bombona, ideal para prevenir la posibilidad de quedarse sin energía en el hogar, camping, barbacoas o calefactores de exterior. Mediante un imán este medidor exterior permanece sujeto a la bombona permitiendo su desplazamiento. Presionando el botón emite una onda de ultrasonido que reconoce la presencia de gas al nivel en que se encuentra, al momento emite una señal luminosa verde si detecta gas o roja en caso negativo.

**RESERVE LEVEL INDICATOR FOR GAS BOTTLES**  
A simple accessory that lets you control the amount of remaining gas in a cylinder, ideal for preventing the possibility of running out of energy at home, camping, barbecues and patio heaters. By this outer magnet meter remains subject to the cylinder allowing their displacement. Pressing the button emits an ultrasound wave that recognizes the presence of gas at the level it is at the moment emits a green light signal if it detects gas or red if not.

ENVASADO / PACKED		
TIPO/TYPE	CÓDIGO/CODE	
	9544.93.S	9

Precio por envase con 1 indicador de nivel  
Price per pack of 1 reserve level



**REGULADOR DOMÉSTICO GAS BUTANO TIPO CANARIAS**  
PARA USO EN CANARIAS, CEUTA Y MELILLA

**BUTANE GAS REGULATOR FOR HOUSEHOLD USE CANARIAS TYPE**  
FOR USE IN THE CANARY ISLANDS, CEUTA AND MELILLA

ETIQUETADO / EAN-13 LABEL		
TIPO/TYPE	CÓDIGO/CODE	
	8544.87.Q	50

Precio por unidad / Price per unit

ENVASADO / PACKED		
TIPO/TYPE	CÓDIGO/CODE	
	9544.87.L	12

Precio por envase con 1 regulador  
Price per pack of 1 regulator



**REGULADOR DOMÉSTICO GAS BUTANO CON VÁLVULA DE SEGURIDAD**

La válvula de seguridad se cierra automáticamente cuando se produce un exceso de flujo de gas. De 30 grs.

**BUTANE GAS REGULATOR WITH SAFETY VALVE FOR HOUSEHOLD USE**  
The safety valve get automatically closed when the gas flow is excessive. 30 g.

ETIQUETADO / EAN-13 LABEL		
TIPO/TYPE	CÓDIGO/CODE	
	8544.84.M	50

Precio por unidad / Price per unit

ENVASADO / PACKED		
TIPO/TYPE	CÓDIGO/CODE	
	9544.84.H	12

Precio por envase con 1 regulador  
Price per pack of 1 regulator



**REGULADOR DOMÉSTICO GAS BUTANO**  
De 30 gramos.

**BUTANE GAS REGULATOR FOR HOUSEHOLD USE**  
30 g.

ETIQUETADO / EAN-13 LABEL		
TIPO/TYPE	CÓDIGO/CODE	
	8544.85.N	50

Precio por unidad / Price per unit

ENVASADO / PACKED		
TIPO/TYPE	CÓDIGO/CODE	
	9544.85.J	12

Precio por envase con 1 regulador  
Price per pack of 1 regulator



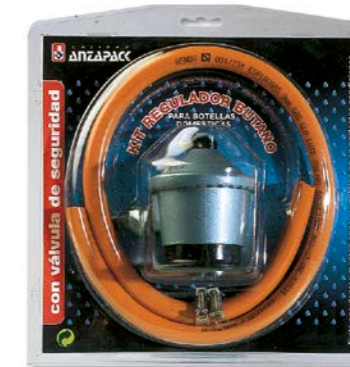
**REGULADOR Y TUBO PARA GAS BUTANO CANARIAS PARA USO EXCLUSIVO EN CANARIAS, CEUTA Y MELILLA**

Se compone de 1 regulador doméstico, 1 tubo de 0,8 m. y 2 abrazaderas.  
**BUTANE GAS REGULATOR AND TUBE FOR CANARIAS**

**EXCLUSIVELY FOR USE IN THE CANARY ISLANDS, CEUTA AND MELILLA**  
Comprising: one regulator for household use, one 0,8 m tube and two clamps.

ENVASADO / PACKED		
TIPO/TYPE	CÓDIGO/CODE	
	9544.90.P	14

Precio por envase con 1 juego completo  
Price per pack of 1 complete set



**REGULADOR DOMÉSTICO CON VÁLVULA DE SEGURIDAD Y TUBO PARA GAS BUTANO**

Se compone de 1 regulador doméstico con válvula de seguridad, 1 tubo de 0,8 m. y 2 abrazaderas.

**BUTANE GAS REGULATOR WITH SAFETY VALVE AND TUBE**  
Comprising: one regulator with safety valve for household use, one 0,8 m tube and two clamps.

ENVASADO / PACKED		
TIPO/TYPE	CÓDIGO/CODE	
	9544.83.G	14

Precio por envase con 1 juego completo  
Price per pack of 1 complete set



**REGULADOR Y TUBO PARA GAS BUTANO**  
Se compone de 1 regulador doméstico, 1 tubo de 0,8 m. y 2 abrazaderas.

**BUTANE GAS REGULATOR AND TUBE**  
Comprising: one regulator for household use, one 0,8 m tube and two clamps.

ENVASADO / PACKED		
TIPO/TYPE	CÓDIGO/CODE	
	9544.89.N	14

Precio por envase con 1 juego completo  
Price per pack of 1 complete set





**TE ERMETO**  
En latón cromado.  
"ERMETO" TEE  
In chromium-plated brass.

SIN ENVASAR/IN BULK		
TIPO/TYPE	CÓDIGO/CODE	
10mm.	5389.12.Z	
12mm.	5389.13.A	
Precio por unidad / Price per unit		
ETIQUETADO/EAN-13 LABEL		
TIPO/TYPE	CÓDIGO/CODE	
10mm.	8544.53.D	5
12mm.	8544.34.H	5
Precio por unidad / Price per unit		
ENVASADO/PACKED		
TIPO/TYPE	CÓDIGO/CODE	
10mm.	9544.53.Z	9
12mm.	9544.34.D	9
Precio por envase con 1 te/Price per pack of 1 tee		



**CODO ERMETO**  
En latón cromado.  
"ERMETO" BEND  
In chromium-plated brass.

SIN ENVASAR/IN BULK		
TIPO/TYPE	CÓDIGO/CODE	
10mm.	5383.02.L	
12mm.	5383.03.M	
Precio por unidad / Price per unit		
ETIQUETADO/EAN-13 LABEL		
TIPO/TYPE	CÓDIGO/CODE	
10mm.	8544.58.J	10
12mm.	8544.32.F	10
Precio por unidad / Price per unit		
ENVASADO/PACKED		
TIPO/TYPE	CÓDIGO/CODE	
10mm.	9544.58.E	9
12mm.	9544.32.B	9
Precio por envase con 1 codo/Price per pack of 1 bend		



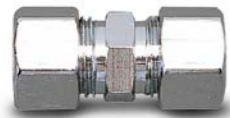
**LLAVE CORTE ERMETO**  
Cierre a 1/4 de vuelta, con enclavamiento.  
En Zamack cromado.  
"ERMETO" SHUTOFF COCK  
Quarter turn close, with interlocking.  
In chromium-plated Zamack.

SIN ENVASAR/IN BULK		
TIPO/TYPE	CÓDIGO/CODE	
10mm.	5373.12.K	
12mm.	5373.13.L	
Precio por unidad / Price per unit		
ETIQUETADO/EAN-13 LABEL		
TIPO/TYPE	CÓDIGO/CODE	
10mm.	8544.60.L	5
12mm.	8544.41.Q	5
Precio por unidad / Price per unit		
ENVASADO/PACKED		
TIPO/TYPE	CÓDIGO/CODE	
10mm.	9544.60.G	6
12mm.	9544.41.L	6
Precio por envase con 1 llave/Price per pack of 1 cock		



**LLAVE CORTE SOLDAR**  
Cierre a 1/4 de vuelta, con enclavamiento.  
En Zamack cromado.  
SHUTOFF COCK  
Quarter turn close, with interlocking.  
In chromium-plated Zamack.

SIN ENVASAR/IN BULK		
TIPO/TYPE	CÓDIGO/CODE	
10mm.	5374.12.T	
12mm.	5374.13.U	
Precio por unidad / Price per unit		
ETIQUETADO/EAN-13 LABEL		
TIPO/TYPE	CÓDIGO/CODE	
10mm.	8544.61.M	5
12mm.	8544.42.R	5
Precio por unidad / Price per unit		
ENVASADO/PACKED		
TIPO/TYPE	CÓDIGO/CODE	
10mm.	9544.61.H	6
12mm.	9544.42.M	6
Precio por envase con 1 llave/Price per pack of 1 cock		



**ENLACE ERMETO**  
En latón cromado.  
"ERMETO" CONNECTION  
In chromium-plated brass.

SIN ENVASAR/IN BULK		
TIPO/TYPE	CÓDIGO/CODE	
10mm.	5387.13.H	
12mm.	5387.14.J	
Precio por unidad / Price per unit		
ETIQUETADO/EAN-13 LABEL		
TIPO/TYPE	CÓDIGO/CODE	
10mm.	8544.52.C	10
12mm.	8544.33.G	10
Precio por unidad / Price per unit		
ENVASADO/PACKED		
TIPO/TYPE	CÓDIGO/CODE	
10mm.	9544.52.X	9
12mm.	9544.33.C	9
Precio por envase con 1 enlace/Price per pack of 1 connection		



**ENLACE ERMETO REDUCIDO**  
En latón cromado.  
"ERMETO" REDUCED CONNECTION  
In chromium-plated brass.

SIN ENVASAR/IN BULK		
TIPO/TYPE	CÓDIGO/CODE	
10x12mm.	5367.12.H	
Precio por unidad / Price per unit		
ETIQUETADO/EAN-13 LABEL		
TIPO/TYPE	CÓDIGO/CODE	
10x12mm.	8544.50.A	10
Precio por unidad / Price per unit		
ENVASADO/PACKED		
TIPO/TYPE	CÓDIGO/CODE	
10x12mm.	9544.50.V	9
Precio por envase con 1 enlace/Price per pack of 1 connection		



**BIFURCACION "TE"**  
Con una boca ermeto de 10mm. En latón cromado.  
TEE BRANCH  
With ERMETO 10mm. nozzle. In chromium-plated brass.

SIN ENVASAR/IN BULK		
TIPO/TYPE	CÓDIGO/CODE	
	5399.12.L	
Precio por unidad / Price per unit		
ETIQUETADO/EAN-13 LABEL		
TIPO/TYPE	CÓDIGO/CODE	
	8544.74.B	10
Precio por unidad / Price per unit		
ENVASADO/PACKED		
TIPO/TYPE	CÓDIGO/CODE	
	9544.74.W	9
Precio por envase con 1 bifurcación Price per pack of 1 branch		



**BOQUILLA ERMETO**  
En latón cromado.  
"ERMETO" NOZZLE  
In chromium-plated brass.

SIN ENVASAR/IN BULK		
TIPO/TYPE	CÓDIGO/CODE	
10mm.	5390.02.W	
12mm.	5390.03.X	
Precio por unidad / Price per unit		
ETIQUETADO/EAN-13 LABEL		
TIPO/TYPE	CÓDIGO/CODE	
10mm.	8544.65.R	10
12mm.	8544.46.V	10
Precio por unidad / Price per unit		
ENVASADO/PACKED		
TIPO/TYPE	CÓDIGO/CODE	
10mm.	9544.65.M	9
12mm.	9544.46.R	9
Precio por envase con 1 boquilla Price per pack of 1 nozzle		



**EMPALME ERMETO**  
En latón cromado.  
"ERMETO" LINK  
In chromium-plated brass.

SIN ENVASAR/IN BULK	
TIPO/TYPE	CÓDIGO/CODE
10mm. x1/2"	5384.02.U
10mm. x3/4"	5384.12.F
12mm. x1/2"	5384.03.V
12mm. x3/4"	5384.13.G
Precio por unidad / Price per unit	
ETIQUETADO/EAN-13 LABEL	
TIPO/TYPE	CÓDIGO/CODE
10mm. x1/2"	8544.56.G 10
10mm. x3/4"	8544.57.K 10
12mm. x1/2"	8544.37.L 10
12mm. x3/4"	8544.38.M 10
Precio por unidad / Price per unit	
ENVASADO/PACKED	
TIPO/TYPE	CÓDIGO/CODE
10mm. x1/2"	9544.56.C 9
10mm. x3/4"	9544.57.D 6
12mm. x1/2"	9544.37.G 9
12mm. x3/4"	9544.38.H 6
Precio por envase con 1 empalme Price per pack of 1 link	



**BIFURCACIÓN "TE"**  
En metal. De 10mm.  
TEE BRANCH  
In metal. 10mm.

SIN ENVASAR/IN BULK	
TIPO/TYPE	CÓDIGO/CODE
3 salidas a goma 3 outlets for rubber	5397.01.G
Precio por unidad / Price per unit	
ETIQUETADO/EAN-13 LABEL	
TIPO/TYPE	CÓDIGO/CODE
3 salidas a goma 3 outlets for rubber	8544.72.Z 10
Precio por unidad / Price per unit	
ENVASADO/PACKED	
TIPO/TYPE	CÓDIGO/CODE
3 salidas a goma 3 outlets for rubber	9544.72.U 12
Precio por envase con 1 bifurcación Price per pack of 1 branch	



**BOQUILLA SOLDAR**  
En latón.  
WELDING NOZZLE  
In brass.

SIN ENVASAR/IN BULK	
TIPO/TYPE	CÓDIGO/CODE
10mm.	5394.02.G
12mm.	5394.03.H
Precio por unidad / Price per unit	
ETIQUETADO/EAN-13 LABEL	
TIPO/TYPE	CÓDIGO/CODE
10mm.	8544.66.S 10
12mm.	8544.47.W 10
Precio por unidad / Price per unit	
ENVASADO/PACKED	
TIPO/TYPE	CÓDIGO/CODE
10mm.	9544.66.N 12
12mm.	9544.47.S 12
Precio por envase con 1 boquilla Price per pack of 1 nozzle	



**CONEXIÓN CON VÁLVULA DE SEGURIDAD PARA GAS**  
Conexión roscada de 100cm. M-1/2" x H-1/2" para aparatos fijos y móviles a gas. Fabricado según norma UNE-EN 14800 y certificado por Aenor. Tubo corrugado de acero inoxidable AISI 316L recubierto de malla de acero inoxidable AISI 304 y protección exterior en pvc ignífugo. Con válvula de seguridad.

SIN ENVASAR/IN BULK	
TIPO/TYPE	CÓDIGO/CODE
10mm.	5394.02.G
12mm.	5394.03.H
Precio por unidad / Price per unit	
CONEXIÓN CON VÁLVULA DE SEGURIDAD PARA GAS	
TIPO/TYPE	CÓDIGO/CODE
10mm.	8544.66.S 10
12mm.	8544.47.W 10
Precio por unidad / Price per unit	
ENVASADO/PACKED	
TIPO/TYPE	CÓDIGO/CODE
10mm.	9544.66.N 12
12mm.	9544.47.S 12
Precio por envase con 1 boquilla Price per pack of 1 nozzle	



**CONEXIÓN METÁLICA PARA GAS**  
Dos roscas metálicas H-1/2" H-1/2".  
METALLIC LINK FOR GAS  
Two metallic screws F-1/2" F-1/2".

SIN ENVASAR/IN BULK	
TIPO/TYPE	CÓDIGO/CODE
30/60 cm.	5415.01.N
50/100 cm.	5415.02.P
Precio por unidad / Price per unit	
ENVASADO/PACKED	
TIPO/TYPE	CÓDIGO/CODE
30/60 cm.	9544.15.H 10
50/100 cm.	9544.17.K 10
Precio por envase con 1 conexión Price per pack of 1 link	



**CONJUNTO PARA INSTALACIÓN DE CALDERA CON CONEXIÓN A GAS**  
Kit de montaje fácil y rápido de calderas murales sin herramientas. COMPUESTO POR:  
- 2 Tubos extensibles 1/2" M-H de 200-400mm.  
- 2 Tubos extensibles 3/4" M-H de 200-400cc  
- 1 Tubo extensible 3/4" H-H de 300-600mm. blanco para gas  
- Sus juntas de goma correspondientes

SIN ENVASAR/IN BULK	
TIPO/TYPE	CÓDIGO/CODE
30/60 cm.	5415.01.N
50/100 cm.	5415.02.P
Precio por unidad / Price per unit	
ENVASADO/PACKED	
TIPO/TYPE	CÓDIGO/CODE
30/60 cm.	9544.15.H 10
50/100 cm.	9544.17.K 10
Precio por envase con 1 conexión Price per pack of 1 link	



**BICONO ERMETO**  
"ERMETO" BICONO

SIN ENVASAR/IN BULK	
TIPO/TYPE	CÓDIGO/CODE
10mm.	5386.02.M
12mm.	5386.03.N
Precio por unidad / Price per unit	
ETIQUETADO/EAN-13 LABEL	
TIPO/TYPE	CÓDIGO/CODE
10mm.	8544.55.F 20
12mm.	8544.36.K 20
Precio por unidad / Price per unit	
ENVASADO/PACKED	
TIPO/TYPE	CÓDIGO/CODE
10mm.	9544.55.B 24
12mm.	9544.36.F 24
Precio por envase con 2 biconos Price per pack of 2 biconos	



**TUERCA ERMETO**  
"ERMETO" NUT

SIN ENVASAR/IN BULK	
TIPO/TYPE	CÓDIGO/CODE
10mm.	5385.02.D
12mm.	5385.03.E
Precio por unidad / Price per unit	
ETIQUETADO/EAN-13 LABEL	
TIPO/TYPE	CÓDIGO/CODE
10mm.	8544.54.E 20
12mm.	8544.35.J 20
Precio por unidad / Price per unit	
ENVASADO/PACKED	
TIPO/TYPE	CÓDIGO/CODE
10mm.	9544.54.A 12
12mm.	9544.35.E 12
Precio por envase con 2 tuercas Price per pack of 2 nuts	



**TUBO DE COBRE RECOCIDO CROMADO**  
En rollos de 25 metros.  
CHROMIUM-PLATED ANNEALED COPPER PIPE  
In rolls of 25 m.

SIN ENVASAR/IN BULK	
TIPO/TYPE	CÓDIGO/CODE
10mm.	4710.41.B
12mm.	4710.42.C
Precio por rollo de 25 m./Price per roll of 25 m.	



**VÁLVULA CONEXIÓN**  
Para gas natural. En latón cromado.  
CONNECTION VALVE  
For gas. In chromium-plated brass.

SIN ENVASAR/IN BULK	
TIPO/TYPE	CÓDIGO/CODE
1/2"	5284.02.A
Precio por unidad / Price per unit	
ETIQUETADO/EAN-13 LABEL	
TIPO/TYPE	CÓDIGO/CODE
1/2"	8546.32.X 5
Precio por unidad / Price per unit	
ENVASADO/PACKED	
TIPO/TYPE	CÓDIGO/CODE
1/2"	9546.32.T 6
Precio por envase con 1 válvula Price per pack of 1 valve	



**VÁLVULA CONEXIÓN CON LIMITADOR**  
Para gas natural. En latón cromado.  
CONNECTION VALVE WITH LIMITER  
For gas. In chromium-plated brass.

SIN ENVASAR/IN BULK	
TIPO/TYPE	CÓDIGO/CODE
1/2"	5284.12.L
Precio por unidad / Price per unit	
ETIQUETADO/EAN-13 LABEL	
TIPO/TYPE	CÓDIGO/CODE
1/2"	8546.34.A 5
Precio por unidad / Price per unit	
ENVASADO/PACKED	
TIPO/TYPE	CÓDIGO/CODE
1/2"	9546.34.V 6
Precio por envase con 1 válvula Price per pack of 1 valve	



**VÁLVULA ÁNGULO CON TUERCA LOCA MACHO-HEMBRA DE 3/4"**

Construcción en latón cromado según UNE-EN 12165. PN16 Paso total. Temperatura máxima de trabajo 110°.

**ANGLE VALVE WITH FREE NUT MALE-FEMALE 3/4"**

In chromed brass according to UNE-EN 12165. PN16 Full bore. Maximum working temperature 110°.

<b>SIN ENVASAR/IN BULK</b>	
TIPO/TYPE	CÓDIGO/CODE
	5375.03.S
Precio por unidad / Price per unit	
<b>ETIQUETADO/EAN-13 LABEL</b>	
TIPO/TYPE	CÓDIGO/CODE
	8546.73.S 6
Precio por unidad / Price per unit	
<b>ENVASADO/PACKED</b>	
TIPO/TYPE	CÓDIGO/CODE
	9546.73.N 6
Precio por envase con 1 válvula Price per pack of 1 valve	



**VÁLVULA RECTA CON TUERCA LOCA MACHO-HEMBRA DE 3/4"**

Construcción en latón cromado según UNE-EN 12165. PN16 Paso total. Temperatura máxima de trabajo 110°.

**VALVE WITH FREE NUT MALE-FEMALE 3/4"**

In chromed brass according to UNE-EN 12165. PN16 Full bore. Maximum working temperature 110°.

<b>SIN ENVASAR/IN BULK</b>	
TIPO/TYPE	CÓDIGO/CODE
	5376.03.B
Precio por unidad / Price per unit	
<b>ETIQUETADO/EAN-13 LABEL</b>	
TIPO/TYPE	CÓDIGO/CODE
	8546.83.D 6
Precio por unidad / Price per unit	
<b>ENVASADO/PACKED</b>	
TIPO/TYPE	CÓDIGO/CODE
	9546.83.D 6
Precio por envase con 1 válvula Price per pack of 1 valve	



**VÁLVULA RECTA CON TUERCA LOCA DE 3/4" CON BLOQUEO**

Construcción en latón según UNE-EN 12165. PN25. Temperatura máxima de trabajo 110°.

**VALVE WITH FREE NUT 3/4" WITH LOCK**

In brass according to UNE-EN 12165. PN25. Maximum working temperature 110°.

<b>SIN ENVASAR/IN BULK</b>	
TIPO/TYPE	CÓDIGO/CODE
	5377.03.K
Precio por unidad / Price per unit	
<b>ETIQUETADO/EAN-13 LABEL</b>	
TIPO/TYPE	CÓDIGO/CODE
	8546.93.P 6
Precio por unidad / Price per unit	
<b>ENVASADO/PACKED</b>	
TIPO/TYPE	CÓDIGO/CODE
	9546.93.P 6
Precio por envase con 1 válvula Price per pack of 1 valve	



**ENCHUFE MANGUERA PARA AIRE UNIVERSAL 3X1**

Conector universal válido para los 3 tipos de boquilla del mercado.

**3X1 UNIVERSAL AIR CONNECTOR FOR HOSE**

Universal connector valid for the 3 types of nozzle on the market.

<b>SIN ENVASAR/IN BULK</b>	
TIPO/TYPE	CÓDIGO/CODE
	6653.01.D
Precio por unidad / Price per unit	
<b>ETIQUETADO/EAN-13 LABEL</b>	
TIPO/TYPE	CÓDIGO/CODE
	8546.77.W 6
Precio por envase con 1 juego completo Price per pack of 1 complete set	
<b>ENVASADO/PACKED</b>	
TIPO/TYPE	CÓDIGO/CODE
	9546.77.S 6
Precio por envase con 1 enchufe Price per pack of 1 connector	



**ENCHUFE CON ROSCA MACHO 1/4" PARA AIRE UNIVERSAL 3X1**

Conector universal válido para los 3 tipos de boquilla del mercado.

**3X1 UNIVERSAL AIR CONNECTOR WITH MALE 1/4" THREAD**

Universal connector valid for the 3 types of nozzle on the market.

<b>SIN ENVASAR/IN BULK</b>	
TIPO/TYPE	CÓDIGO/CODE
	6651.01.L
Precio por unidad / Price per unit	
<b>ETIQUETADO/EAN-13 LABEL</b>	
TIPO/TYPE	CÓDIGO/CODE
	8546.75.U 6
Precio por envase con 1 juego completo Price per pack of 1 complete set	
<b>ENVASADO/PACKED</b>	
TIPO/TYPE	CÓDIGO/CODE
	9546.75.Q 6
Precio por envase con 1 enchufe Price per pack of 1 connector	



**ENCHUFE CON ROSCA HEMBRA 1/4" PARA AIRE UNIVERSAL 3X1**

Conector universal válido para los 3 tipos de boquilla del mercado.

**3X1 UNIVERSAL AIR CONNECTOR WITH FEMALE 1/4" THREAD**

Universal connector valid for the 3 types of nozzle on the market.

<b>SIN ENVASAR/IN BULK</b>	
TIPO/TYPE	CÓDIGO/CODE
	6652.01.U
Precio por unidad / Price per unit	
<b>ETIQUETADO/EAN-13 LABEL</b>	
TIPO/TYPE	CÓDIGO/CODE
	8546.76.V 6
Precio por envase con 1 juego completo Price per pack of 1 complete set	
<b>ENVASADO/PACKED</b>	
TIPO/TYPE	CÓDIGO/CODE
	9546.76.R 6
Precio por envase con 1 enchufe Price per pack of 1 connector	



**VÁLVULA DE SEGURIDAD DE MEMBRANA PARA CALDERA DE 1/2"**

En latón niquelado con membrana de EPDM y muelle de acero inoxidable. Presión nominal: 10 bar. Temperatura de trabajo de 5 a 110°.

**SAFETY VALVE FOR BOILER 1/2"**

In nickel-plated brass with EPDM membrane and stainless steel spring. Nominal pressure : 10 bar. Working temperature from 5 to 110°.

<b>SIN ENVASAR/IN BULK</b>	
TIPO/TYPE	CÓDIGO/CODE
3 bar	5557.02.Z
6 bar	5557.12.K
Precio por unidad / Price per unit	
<b>ETIQUETADO/EAN-13 LABEL</b>	
TIPO/TYPE	CÓDIGO/CODE
3 bar	8522.71.G 10
6 bar	8522.72.H 10
Precio por unidad / Price per unit	
<b>ENVASADO/PACKED</b>	
TIPO/TYPE	CÓDIGO/CODE
3 bar	9522.71.C 6
6 bar	9522.72.D 6
Precio por envase con 1 válvula Price per pack of 1 valve	



**VÁLVULA DE SEGURIDAD DE MEMBRANA PARA CALDERA DE 1/2"**

En latón niquelado con membrana de EPDM y muelle de acero inoxidable. Presión nominal: 10 bar. Temperatura de trabajo de 5 a 110°.

**SAFETY VALVE FOR BOILER 1/2"**

In nickel-plated brass with EPDM membrane and stainless steel spring. Nominal pressure : 10 bar. Working temperature from 5 to 110°.

<b>SIN ENVASAR/IN BULK</b>	
TIPO/TYPE	CÓDIGO/CODE
C/TOMA 3 bar	5558.02.H
C/TOMA 6 bar	5558.12.T
Precio por unidad / Price per unit	
<b>ETIQUETADO/EAN-13 LABEL</b>	
TIPO/TYPE	CÓDIGO/CODE
C/TOMA 3 bar	8522.75.L 10
C/TOMA 6 bar	8522.76.M 10
Precio por unidad / Price per unit	
<b>ENVASADO/PACKED</b>	
TIPO/TYPE	CÓDIGO/CODE
C/TOMA 3 bar	9522.75.G 6
C/TOMA 6 bar	9522.76.H 6
Precio por envase con 1 válvula Price per pack of 1 valve	



**TUBO ESPIRAL DE POLIAMIDA PARA AIRE COMPRIMIDO**

Tubo espiral de poliamida 8x6. Montado con 2 racores giratorios de 1/4".

**POLYAMIDE SPIRAL TUBE FOR COMPRESSED AIR**

8x6 polyamide spiral tube. Assembled with two 1/4" swivel fittings.

<b>ETIQUETADO/EAN-13 LABEL</b>	
TIPO/TYPE	CÓDIGO/CODE
5 m.	8546.65.J 1
10 m.	8546.66.K 1
Precio por unidad / Price per unit	
<b>ENVASADO/PACKED</b>	
TIPO/TYPE	CÓDIGO/CODE
5 m.	9546.65.E 1
10 m.	9546.66.F 1
Precio por unidad / Price per unit	



**PISTOLA PARA AIRE ROSCA H-1/4"**

Pistola para instalaciones de aire. Fabricada en plástico de alta resistencia. Casquillo roscado en latón.

**AIR GUN THREAD H-1/4"**

Gun for air installations. Made of high resistance plastic. Threaded in brass.

<b>SIN ENVASAR/IN BULK</b>	
TIPO/TYPE	CÓDIGO/CODE
	6659.01.F
Precio por unidad / Price per unit	
<b>ETIQUETADO/EAN-13 LABEL</b>	
TIPO/TYPE	CÓDIGO/CODE
	8546.79.Z 9
Precio por unidad / Price per unit	
<b>ENVASADO/PACKED</b>	
TIPO/TYPE	CÓDIGO/CODE
	9546.79.U 9
Precio por envase con 1 pistola Price per pack of 1 air gun	



**BOQUILLA DE AIRE CON ROSCA MACHO 1/4" PARA MANGUERA**

Para conectar tomas roscadas al tubo de aire.

**AIR NOZZLE WITH MALE 1/4" THREAD FOR HOSE**

To connect threaded sockets to the air tube.

<b>SIN ENVASAR/IN BULK</b>	
TIPO/TYPE	CÓDIGO/CODE
	6656.01.E
Precio por unidad / Price per unit	
<b>ETIQUETADO/EAN-13 LABEL</b>	
TIPO/TYPE	CÓDIGO/CODE
	8546.71.Q 9
Precio por unidad / Price per unit	
<b>ENVASADO/PACKED</b>	
TIPO/TYPE	CÓDIGO/CODE
	9546.71.L 9
Precio por envase con 1 boquilla Price per pack of 1 nozzle	



**BOQUILLA DE AIRE CON ROSCA HEMBRA 1/4" PARA MANGUERA**

Para conectar tomas roscadas al tubo de aire.

**AIR NOZZLE WITH FEMALE 1/4" THREAD FOR HOSE**

To connect threaded sockets to the air tube.

<b>SIN ENVASAR/IN BULK</b>	
TIPO/TYPE	CÓDIGO/CODE
	6657.01.N
Precio por unidad / Price per unit	
<b>ETIQUETADO/EAN-13 LABEL</b>	
TIPO/TYPE	CÓDIGO/CODE
	8546.72.R 9
Precio por unidad / Price per unit	
<b>ENVASADO/PACKED</b>	
TIPO/TYPE	CÓDIGO/CODE
	9546.72.M 9
Precio por envase con 1 boquilla Price per pack of 1 nozzle	



**VÁLVULA PARA CONTADOR DE GAS**

Para gas ciudad o natural.  
En latón, con mando de palanca.

**GAS METER VALVE**

For town or natural gas. In brass, with lever control.

SIN ENVASAR/IN BULK	
TIPO/TYPE	CÓDIGO/CODE
7/8"	5282.01.G
Precio por unidad / Price per unit	



**REGULADOR DE GAS PARA ABONADO**

Para instalaciones de gas canalizado.

**GAS REGULATOR FOR PIPED GAS**

For piped gas instalations.

ETIQUETADO/EAN-13 LABEL		
TIPO/TYPE	CÓDIGO/CODE	
M-3/4" x M-3/4"	8544.82.K	12
Precio por unidad / Price per unit		



**REGULADOR DE GAS PARA ABONADO**

Para instalaciones de gas canalizado.

**GAS REGULATOR FOR PIPED GAS**

For piped gas instalations.

ETIQUETADO/EAN-13 LABEL		
TIPO/TYPE	CÓDIGO/CODE	
M-3/4" x TL-7/8"	8544.79.G	12
Precio por unidad / Price per unit		



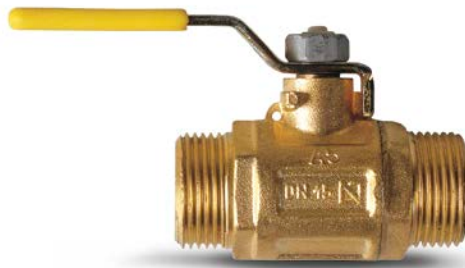
**VÁLVULA GAS CANALIZADO MACHO-MACHO**

Para gas ciudad o natural.  
En latón, con mando mariposa

**MALE-MALE PIPED GAS VALVE**

For town or natural gas.  
In brass, with butterfly control.

SIN ENVASAR/IN BULK	
TIPO/TYPE	CÓDIGO/CODE
1"	5281.04.B
Precio por unidad / Price per unit	



**VÁLVULA GAS CANALIZADO MACHO-MACHO**

Para gas ciudad o natural.  
En latón, con mando de palanca.

**MALE-MALE PIPED GAS VALVE**

For town or natural gas. In brass, with level control.

SIN ENVASAR/IN BULK	
TIPO/TYPE	CÓDIGO/CODE
1"	5280.04.S
1 1/2"	5280.06.U
2"	5280.07.V
Precio por unidad / Price per unit	



**RACOR ABOCARDADO RECTO, PRECINTABLE**

Para gas ciudad o natural. En latón y cobre.

**BELL-MOUTHED GAS CONNECTOR, FOR SEALING**

For town gas or natural gas. In brass and copper.

SIN ENVASAR/IN BULK	
TIPO/TYPE	CÓDIGO/CODE
3/4" x 22 mm.	5286.44.N
1" x 18 mm.	5286.85.H
Precio por unidad / Price per unit	

